

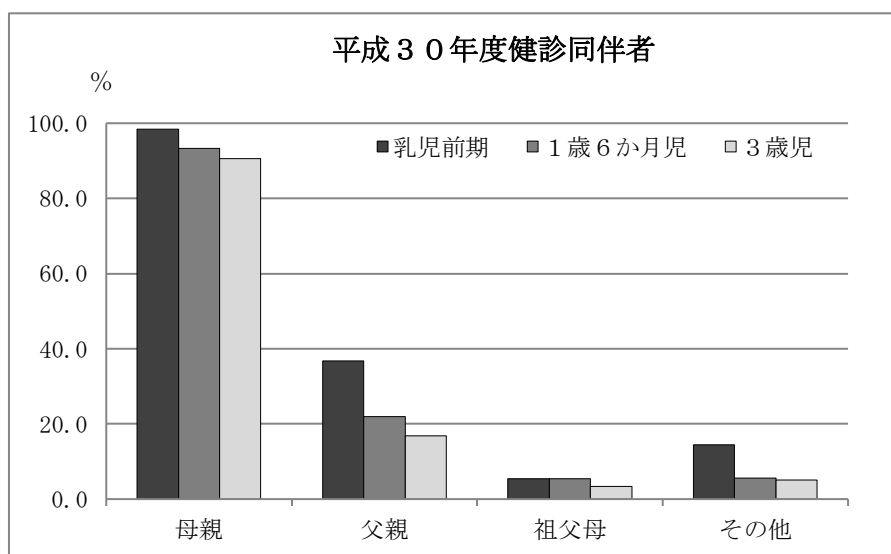
〈 子育ての姿勢・環境 〉



1 健診同伴者

乳幼児健診における同伴者の割合は、母親が乳児前期98.5%、1歳6か月児93.3%、3歳児90.6%で、父親の同伴率は乳児前期36.7%、1歳6か月児21.9%、3歳児16.8%で年齢が高くなると父親の同伴率が下がっている。両親揃っての同伴率は、乳児前期35.6%であるが、児の年齢が高くなるにつれて同伴率は下がっている。

健診ごとの同伴者状況 (複数選択)					単位 上段：人 下段：%		
	母親	父親	祖父母	その他	集計対象数	記入なし	受診者数
乳児前期	13,646	5,092	745	1,999	13,860	278	14,138
	98.5	36.7	5.4	14.4	100.0	-	-
1歳6か月児	12,669	2,981	743	752	13,583	269	13,852
	93.3	21.9	5.5	5.5	100.0	-	-
3歳児	12,691	2,351	479	722	14,004	497	14,501
	90.6	16.8	3.4	5.2	100.0	-	-



両親揃っての同伴		
	件	%
乳児前期	4,929	35.6
1歳6か月児	2,206	16.2
3歳児	1,282	9.2

(参照) 経年比較資料 No. 21~22

○乳児前期（6か月児まで）の同伴者

乳児一般健康診査における児の同伴者について、母親の同伴率は98.5%（H29年度98.3%）、父親の同伴率は36.7%（H29年度36.5%）となっている。両親揃っての同伴は4,929件で35.6%（H29年度35.3%）となっている。

乳児前期の健診同伴者

単位：人

	母親	父親	祖父母	その他	集計対象数	記入なし	受診者数
件数	13,646	5,092	745	1,999	13,860	278	14,138
集計対象数にしめる割合(%)	98.5	36.7	5.4	14.4	-	-	-
同伴者内訳	母親	父親	祖父母	その他	記入なし	実人員	
母	7,258	-	-	-	-	7,258	
母 父	3,855	3,855	-	-	-	3,855	
母 父 兄弟姉妹	1,016	1,016	-	1,016	-	1,016	
母 父 祖父母	32	32	32	-	-	32	
母 父 兄弟姉妹 祖父母	7	7	7	7	-	7	
母 父 祖父母 その他	1	1	1	1	-	1	
母 父 その他	18	18	-	18	-	18	4,929件
母 兄弟姉妹	647	-	-	647	-	647	
母 祖父母	529	-	529	-	-	529	
母 兄弟姉妹 祖父母	85	-	85	85	-	85	
母 兄弟姉妹 その他	23	-	-	23	-	23	
母 祖父母 その他	38	-	38	38	-	38	
母 その他	137	-	-	137	-	137	
父	-	140	-	-	-	140	
父 兄弟姉妹	-	11	-	11	-	11	
父 祖父母	-	11	11	-	-	11	
父 兄弟姉妹 祖父母	-	-	-	-	-	-	
父 祖父母 その他	-	1	1	1	-	1	
父 その他	-	-	-	-	-	-	
祖父母	-	-	36	-	-	36	
祖父母 兄弟姉妹	-	-	-	-	-	-	
祖父母 その他	-	-	5	5	-	5	
兄弟姉妹	-	-	-	1	-	1	
その他（おじ おば 他）	-	-	-	5	-	5	
里親	-	-	-	-	-	-	
施設職員 保育者	-	-	-	4	-	4	
不明	-	-	-	-	-	-	
記入なし	-	-	-	-	278	278	
計	13,646	5,092	745	1,999	278	14,138	

※複数の同伴者あり

（参照）経年比較資料 No. 21～22

○1歳6か月児の同伴者

1歳6か月児健康診査における児の同伴者について、母親の同伴率は93.3%（H29年度93.3%）、父親の同伴率は21.9%（H29年度20.0%）となっている。両親揃っての同伴は2,206件で16.2%（H29年度14.5%）となっている。

1歳6か月児の健診同伴者

単位：人

	母親	父親	祖父母	その他	集計対象数	記入なし	受診者数
件数	12,669	2,981	743	752	13,583	269	13,852
集計対象数にしめる割合(%)	93.3	21.9	5.5	5.5	-	-	-

同伴者内訳	母親	父親	祖父母	その他	記入なし	実人員
母	9,429	-	-	-	-	9,429
母 父	2,011	2,011	-	-	-	2,011
母 父 兄弟姉妹	163	163	-	163	-	163
母 父 祖父母	22	22	22	-	-	22
母 父 兄弟姉妹 祖父母	3	3	3	3	-	3
母 父 祖父母 その他	4	4	4	4	-	4
母 父 その他	3	3	-	3	-	3
母 兄弟姉妹	355	-	-	355	-	355
母 祖父母	518	-	518	-	-	518
母 兄弟姉妹 祖父母	42	-	42	42	-	42
母 兄弟姉妹 その他	10	-	-	10	-	10
母 祖父母 その他	14	-	14	14	-	14
母 その他	95	-	-	95	-	95
父	-	726	-	-	-	726
父 兄弟姉妹	-	22	-	22	-	22
父 祖父母	-	21	21	-	-	21
父 兄弟姉妹 祖父母	-	2	2	2	-	2
父 祖父母 その他	-	2	2	2	-	2
父 その他	-	2	-	2	-	2
祖父母	-	-	104	-	-	104
祖父母 兄弟姉妹	-	-	4	4	-	4
祖父母 その他	-	-	7	7	-	7
兄弟姉妹	-	-	-	2	-	2
その他（おじ おば 他）	-	-	-	12	-	12
里親 養父母	-	-	-	1	-	1
施設職員 保育者	-	-	-	9	-	9
不明	-	-	-	-	-	-
記入なし	-	-	-	-	269	269
計	12,669	2,981	743	752	269	13,852

2,206 件

※複数の同伴者あり

（参照）経年比較資料 No. 21～22

○ 3 歳児の同伴者

3 歳児健康診査における児の同伴者について、母親の同伴率は 90.6% (H29年度91.2%)、父親の同伴率は 16.8% (H29年度15.7%) となっている。両親揃っての同伴は 1,282 件で 9.2% (H29年度8.6%) となっている。

3 歳児の健診同伴者

単位：人

	母親	父親	祖父母	その他	集計対象数	記入なし	受診者数
件数	12,691	2,351	479	722	14,004	497	14,501
集計対象数に占める割合 (%)	90.6	16.8	3.4	5.2	-	-	-
同伴者内訳	母親	父親	祖父母	その他	記入なし	実人員	
母	10,753	-	-	-	-	10,753	
母 父	1,075	1,075	-	-	-	1,075	
母 父 兄弟姉妹	184	184	-	184	-	184	
母 父 祖父母	17	17	17	-	-	17	
母 父 兄弟姉妹 祖父母	4	4	4	4	-	4	
母 父 祖父母 その他	-	-	-	-	-	-	
母 父 その他	2	2	-	2	-	2	1,282件
母 兄弟姉妹	358	-	-	358	-	358	
母 祖父母	202	-	202	-	-	202	
母 兄弟姉妹 祖父母	39	-	39	39	-	39	
母 兄弟姉妹 その他	7	-	-	7	-	7	
母 祖父母 その他	7	-	7	7	-	7	
母 その他	43	-	-	43	-	43	
父	-	1,043	-	-	-	1,043	
父 兄弟姉妹	-	13	-	13	-	13	
父 祖父母	-	10	10	-	-	10	
父 兄弟姉妹 祖父母	-	-	-	-	-	-	
父 祖父母 その他	-	-	-	-	-	-	
父 その他	-	3	-	3	-	3	
祖父母	-	-	182	-	-	182	
祖父母 兄弟姉妹	-	-	7	7	-	7	
祖父母 その他	-	-	11	11	-	11	
兄弟姉妹	-	-	-	3	-	3	
その他 (おじ おば 他)	-	-	-	27	-	27	
里親 養父母	-	-	-	4	-	4	
施設職員 保育者	-	-	-	10	-	10	
不明	-	-	-	-	-	-	
記入なし	-	-	-	-	497	497	
計	12,691	2,351	479	722	497	14,501	

※複数の同伴者あり

(参照) 経年比較資料 No. 21~22

2 家族状況

○家族人数

家族人数の3～4人をみると、乳児期で約68.6%、1歳6か月児期で66.6%になり、3歳児期においては56.0%と下がっているが、3歳児の5人は26.8%と高くなっている。

	単位					上段：人 下段：%		
	2人	3人	4人	5人	6人以上	小計	記入なし	計
乳児1回目	139	4,903	4,312	2,670	1,511	13,535	1,000	14,535
	1.0	36.2	31.9	19.7	11.2	100.0	-	-
乳児2回目	163	4,690	4,008	2,388	1,340	12,589	1,067	13,656
	1.3	37.3	31.8	19.0	10.6	100.0	-	-
1歳6か月児	195	4,168	4,303	2,573	1,484	12,723	1,129	13,852
	1.5	32.8	33.8	20.2	11.7	100.0	-	-
3歳児	332	2,238	5,149	3,530	1,941	13,190	1,311	14,501
	2.5	17.0	39.0	26.8	14.7	100.0	-	-

○きょうだい人数（本人を含む）

きょうだいの人数は乳児、1歳6か月児の時期では1～2人が多い。3歳児期になると、2～3人が69.4%となっている。

	単位						上段：人 下段：%		
	1人	2人	3人	4人	5人	6人以上	小計	記入なし	計
乳児1回目	5,194	4,673	2,771	990	284	127	14,039	496	14,535
	37.0	33.3	19.7	7.1	2.0	0.9	100.0	-	-
乳児2回目	5,000	4,397	2,537	898	255	102	13,189	467	13,656
	37.9	33.3	19.2	6.8	1.9	0.8	100.0	-	-
1歳6か月児	4,383	4,810	2,679	983	284	101	13,240	612	13,852
	33.1	36.3	20.2	7.4	2.1	0.8	100.0	-	-
3歳児	2,446	5,937	3,872	1,353	376	148	14,132	369	14,501
	17.3	42.0	27.4	9.6	2.7	1.0	100.0	-	-

○現在、妊娠の有無

妊娠ありは、乳児期から徐々に増加し、1歳6か月児期13.6%、3歳児期は8.0%と減少している。

	単位				
	あり	なし	小計	記入なし	計
乳児1回目	110	14,174	14,284	251	14,535
	0.8	99.2	100.0	-	-
乳児2回目	643	12,796	13,439	217	13,656
	4.8	95.2	100.0	-	-
1歳6か月児	1,854	11,743	13,597	255	13,852
	13.6	86.4	100.0	-	-
3歳児	1,139	13,028	14,167	334	14,501
	8.0	92.0	100.0	-	-

3 保育状況

3-1 主な保育者

保育状況において、乳児前期（1～6か月児）における昼間の保育をみると96.4%が母親の保育となっているが、後期（7～11か月児）には、73.0%となっており、保育所が28.6%（H29年度26.9%）となっている。

1歳6か月児では、保育所等の集団保育が70.8%（H29年度69.0%）、母親が33.3%（H29年度34.6%）となっている。

3歳児になると、保育所等が88.5%（H29年度87.1%）を占め、平成29年度と比較すると1.4%の増加がみられる。母親の保育は18.3%（H29年度19.5%）となっている。

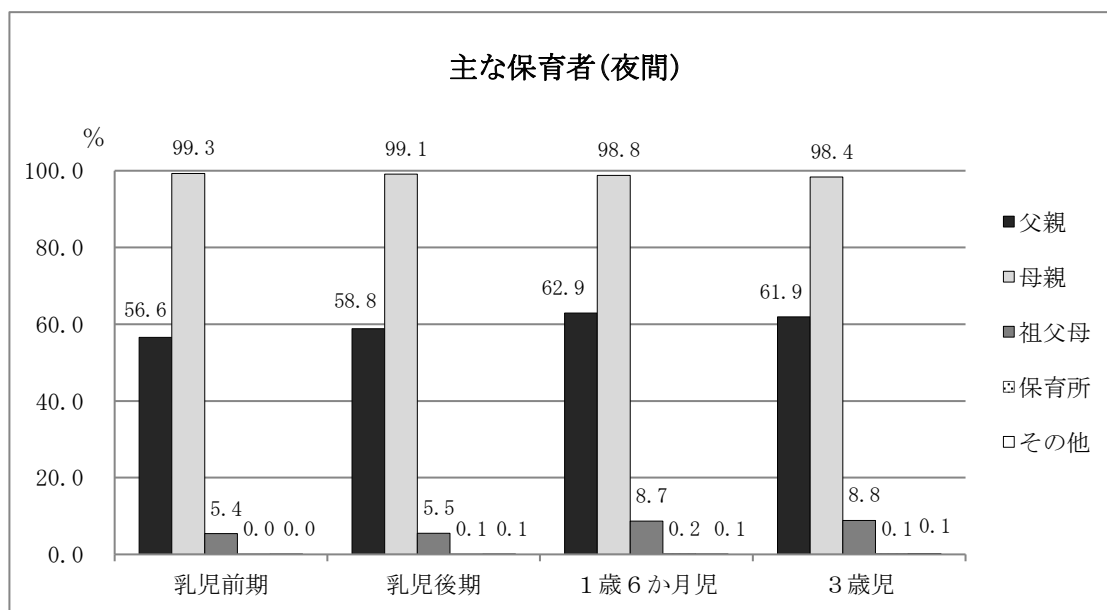
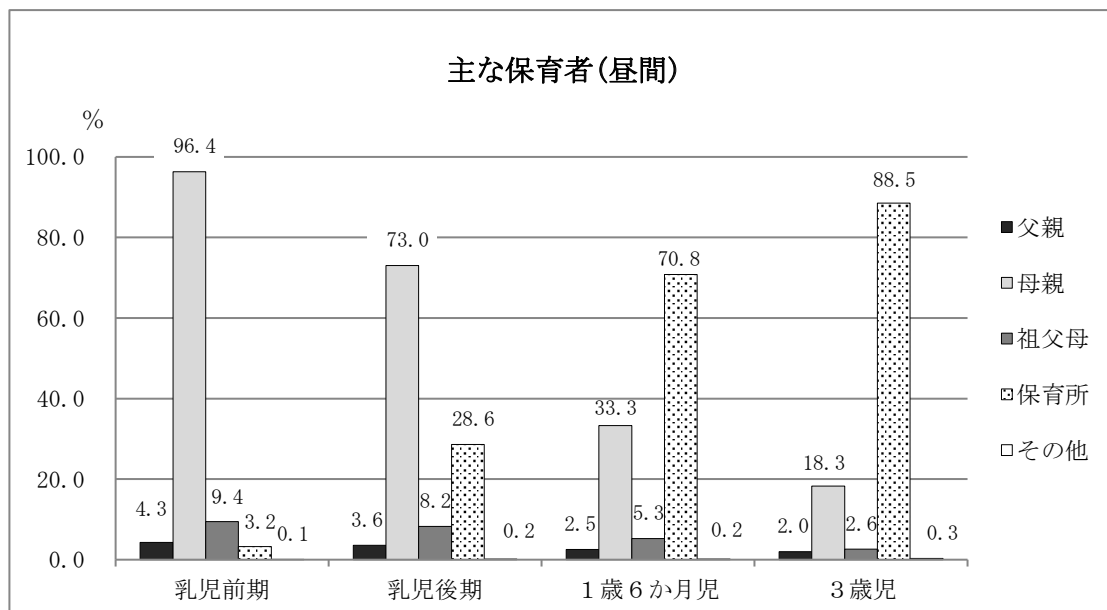
昼間の保育で、保育所利用の割合は、児の年齢が高くなるにつれ増加している。

		父親	母親	祖父母	※ 保育所	その他	集計対象数	記入なし	受診者数
乳児前期	昼	603	13,617	1,330	455	13	14,132	6	14,138
		4.3	96.4	9.4	3.2	0.1	-	-	-
	夜	7,954	13,962	762	5	7	14,064	74	14,138
		56.6	99.3	5.4	0.0	0.0	-	-	-
乳児後期	昼	505	10,256	1,156	4,022	24	14,047	6	14,053
		3.6	73.0	8.2	28.6	0.2	-	-	-
	夜	8,199	13,809	768	17	15	13,935	118	14,053
		58.8	99.1	5.5	0.1	0.1	-	-	-
1歳6か月児	昼	346	4,614	728	9,807	21	13,849	3	13,852
		2.5	33.3	5.3	70.8	0.2	-	-	-
	夜	8,629	13,551	1,193	21	16	13,713	139	13,852
		62.9	98.8	8.7	0.2	0.1	-	-	-
3歳児	昼	289	2,651	380	12,830	40	14,493	8	14,501
		2.0	18.3	2.6	88.5	0.3	-	-	-
	夜	8,826	14,022	1,257	19	18	14,252	249	14,501
		61.9	98.4	8.8	0.1	0.1	-	-	-

※ 3歳児の昼間の保育所には幼稚園も含む。

(参照) 統計資料 No. 22～23、58、102 経年比較資料 No. 20

○健康診査別でみる主な保育者状況



(参照) 統計資料 No. 22~23、58、102 経年比較資料 No. 20

3-2 日中の主な過ごし方

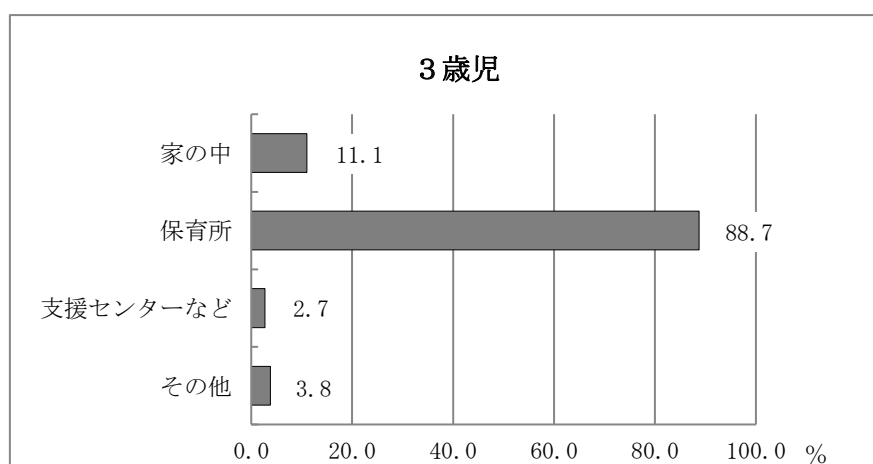
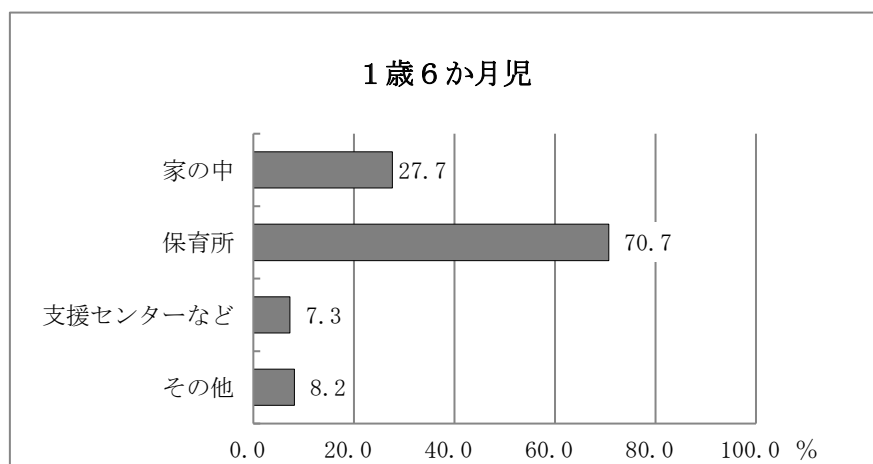
1歳6か月児では、保育所70.7%(H29年度68.8%)、家の中27.7%(H29年度29.1%)、支援センターなど7.3%(H29年度8.1%)となっている。

3歳児においては、保育所が88.7%(H29年度87.2%)で、家の中が11.1%(H29年度12.7%)支援センター2.7%(H29年度3.2%)となっている。

(複数選択) 単位：人

	家の中	※ 保育所	支援セン ターなど	その他	集計対象数	記入なし	受診者数
1歳6か月児	3,817	9,759	1,007	1,128	13,802	50	13,852
%	27.7	70.7	7.3	8.2	-	-	-
3歳児	1,598	12,823	395	551	14,454	47	14,501
%	11.1	88.7	2.7	3.8	-	-	-

※3歳児の保育所には幼稚園も含む。



4 喫煙

4-1 両親の喫煙

単位：人

	父親の喫煙				母親の喫煙				
	あり	なし	記入なし	計	あり	なし	記入なし	計	
妊娠中 (乳児1 回目受診)	～19	48	60	3	111	19	210	3	232
	20～29	1,804	1,933	24	3,761	175	4,564	38	4,777
	30～39	2,826	4,867	44	7,737	187	8,094	62	8,343
	40～49	764	1,473	16	2,253	20	1,085	9	1,114
	50～	51	118	3	172	-	2	2	4
	小計	5,493	8,451	90	14,034	401	13,955	114	14,470
	記入なし	39	88	374	501	2	56	7	65
	計	5,532	8,539	464	14,535	403	14,011	121	14,535
	%	39.3	60.7	-	-	2.8	97.2	-	-
乳児1 回目受診時	～19	50	59	2	111	50	177	5	232
	20～29	1,727	1,970	64	3,761	363	4,278	136	4,777
	30～39	2,716	4,804	217	7,737	222	7,827	294	8,343
	40～49	730	1,457	66	2,253	30	1,043	41	1,114
	50～	48	114	10	172	-	3	1	4
	小計	5,271	8,404	359	14,034	665	13,328	477	14,470
	記入なし	23	83	395	501	3	49	13	65
	計	5,294	8,487	754	14,535	668	13,377	490	14,535
	%	38.4	61.6	-	-	4.8	95.2	-	-
乳児2 回目受診時	～19	22	32	2	56	22	103	10	135
	20～29	1,444	1,580	84	3,108	349	3,571	132	4,052
	30～39	2,514	4,668	225	7,407	243	7,542	308	8,093
	40～49	734	1,528	89	2,351	37	1,202	55	1,294
	50～	60	130	8	198	-	6	-	6
	小計	4,774	7,938	408	13,120	651	12,424	505	13,580
	記入なし	25	57	454	536	7	54	15	76
	計	4,799	7,995	862	13,656	658	12,478	520	13,656
	%	37.5	62.5	-	-	5.0	95.0	-	-
1歳6 か月児	～19	11	15	-	26	19	76	3	98
	20～29	1,414	1,322	18	2,754	484	3,190	49	3,723
	30～39	2,562	4,738	56	7,356	380	7,732	97	8,209
	40～49	819	1,870	23	2,712	64	1,610	26	1,700
	50～	69	160	4	233	-	6	-	6
	小計	4,875	8,105	101	13,081	947	12,614	175	13,736
	記入なし	16	70	685	771	5	72	39	116
	計	4,891	8,175	786	13,852	952	12,686	214	13,852
	%	37.4	62.6	-	-	7.0	93.0	-	-
3歳児	～19	1	-	-	1	-	10	1	11
	20～29	871	742	15	1,628	440	2,195	39	2,674
	30～39	2,893	4,650	64	7,607	500	8,181	95	8,776
	40～49	1,144	2,481	43	3,668	129	2,650	44	2,823
	50～	106	240	4	350	-	10	1	11
	小計	5,015	8,113	126	13,254	1,069	13,046	180	14,295
	記入なし	25	81	1,141	1,247	5	92	109	206
	計	5,040	8,194	1,267	14,501	1,074	13,138	289	14,501
	%	38.1	61.9	-	-	7.6	92.4	-	-

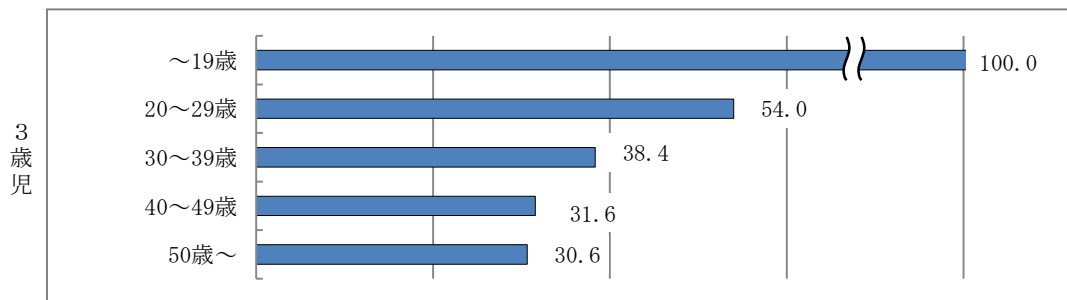
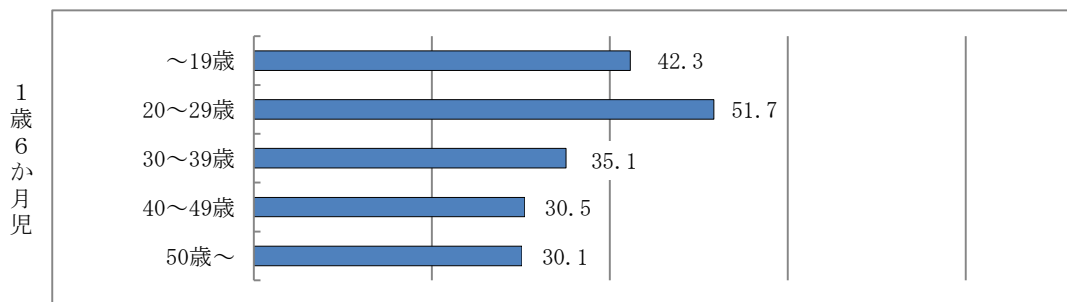
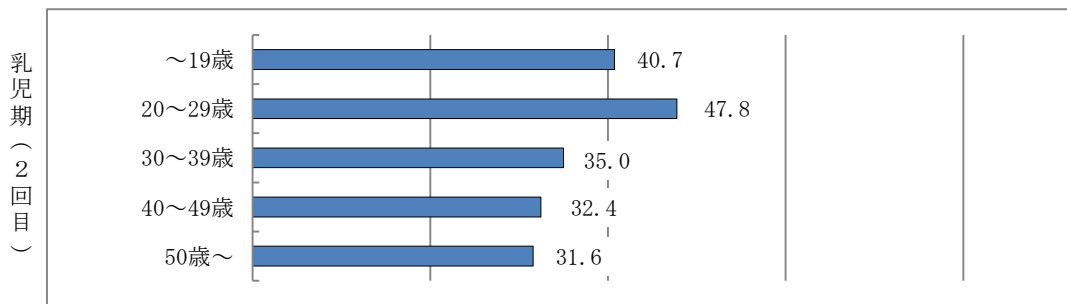
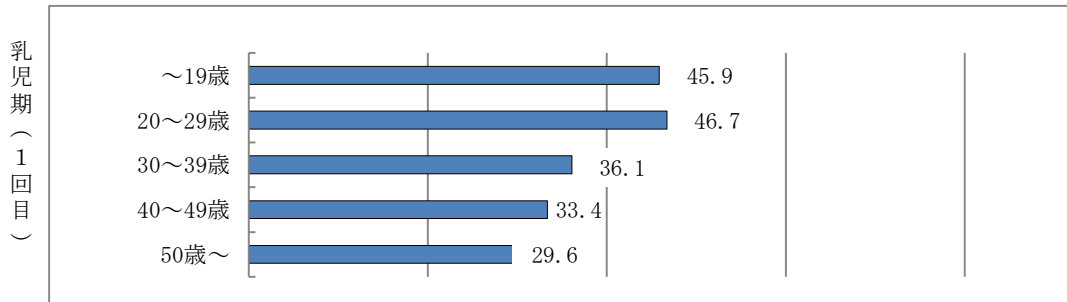
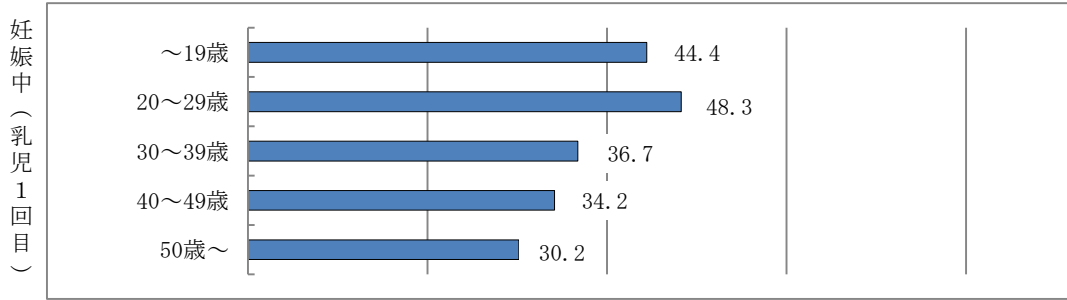
注) 喫煙率は、記入なしを除いて算出

注) 妊娠中の年齢は、乳児1回目受診時の年齢で分類

(参照) 統計資料 No. 24～27、59～60、103

両親の喫煙（父親）

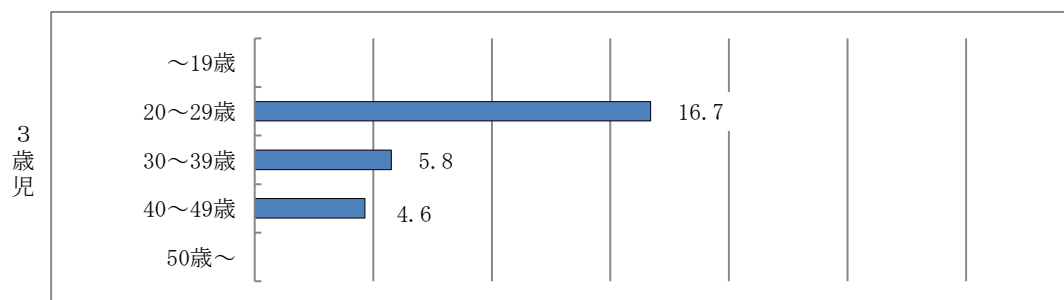
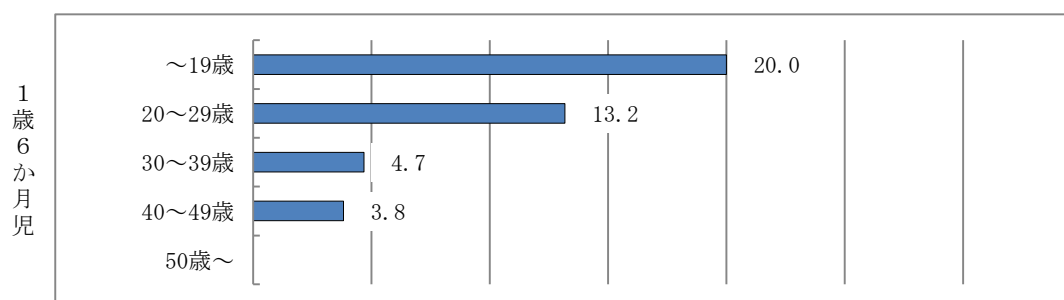
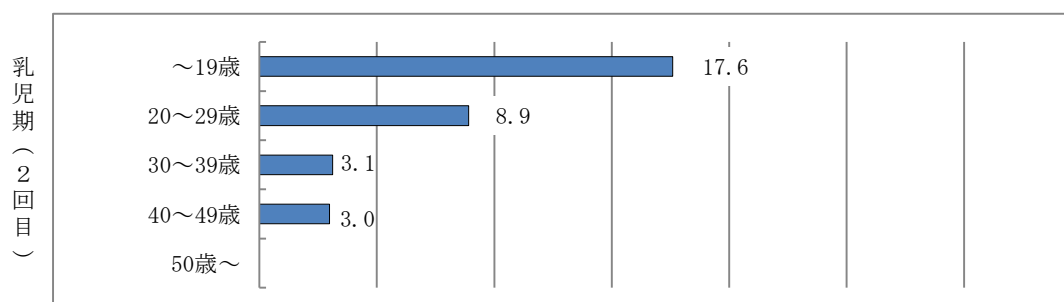
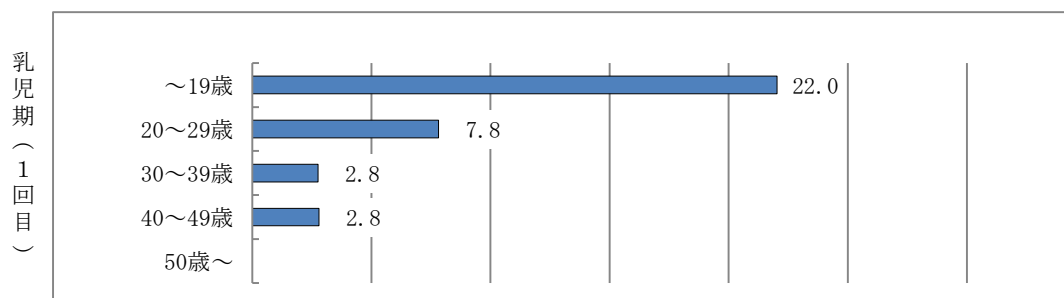
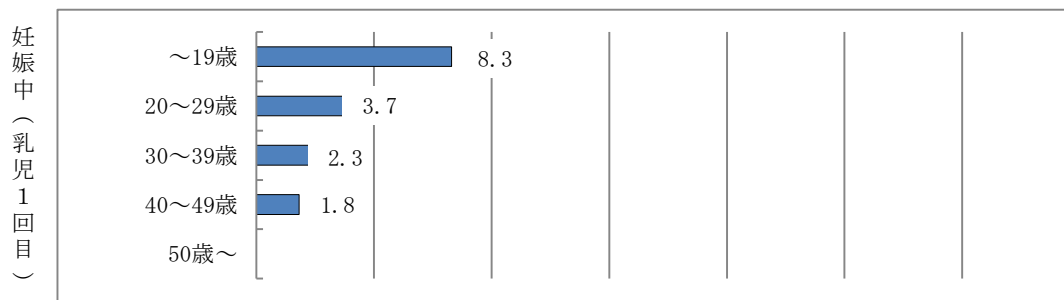
%



(参照) 統計資料 No. 24、26、59、103

両親の喫煙（母親）

%



（参照）統計資料 No. 25、27、60、103

4-2 妊娠と両親及び同居家族の喫煙

現在、乳幼児の子どもがいて、母親が妊娠中という状況において、父親の喫煙率が乳児2回目受診時で47.7%(H29年度52.2%)、1歳6か月児36.2%(H29年度37.3%)、3歳児39.4%(H29年度40.9%)となっている。

母親をみると乳児2回目受診時3.8%(H29年度5.3%)、1歳6か月児1.5%(H29年度1.3%)、3歳児1.7%(H29年度2.1%)となっている。

同居家族をみると乳児2回目受診時9.9%(H29年度10.8%)、1歳6か月児3.4%(H29年度3.5%)、3歳児3.1%(H29年度3.1%)となっている。

○乳児一般健康診査（2回目受診時）

単位：人

現在妊娠	受診者数	父親の現在の喫煙			母親の現在の喫煙			同居家族の現在の喫煙		
		あり	なし	記入なし	あり	なし	記入なし	あり	なし	記入なし
あり	643	296	325	22	24	602	17	37	338	268
	%	47.7	52.3	-	3.8	96.2	-	9.9	90.1	-
なし	12,796	4,435	7,553	808	619	11,699	478	404	6,791	5,601
	%	37.0	63.0	-	5.0	95.0	-	5.6	94.4	-
記入なし	217	68	117	32	15	177	25	7	89	121
計	13,656	4,799	7,995	862	658	12,478	520	448	7,218	5,990

注) 喫煙率は、記入なしを除いて算出

(参照) 統計資料 No. 26~28

○1歳6か月児健康診査時

単位：人

現在妊娠	受診者数	父親の現在の喫煙			母親の現在の喫煙			同居家族の現在の喫煙		
		あり	なし	記入なし	あり	なし	記入なし	あり	なし	記入なし
あり	1,854	662	1,168	24	27	1,812	15	48	1,376	430
	%	36.2	63.8	-	1.5	98.5	-	3.4	96.6	-
なし	11,743	4,139	6,881	723	908	10,673	162	374	8,805	2,564
	%	37.6	62.4	-	7.8	92.2	-	4.1	95.9	-
記入なし	255	90	126	39	17	201	37	9	146	100
計	13,852	4,891	8,175	786	952	12,686	214	431	10,327	3,094

注) 喫煙率は、記入なしを除いて算出

(参照) 統計資料 No. 59~61

○3歳児健康診査時

単位：人

現在妊娠	受診者数	父親の現在の喫煙			母親の現在の喫煙			同居家族の現在の喫煙		
		あり	なし	記入なし	あり	なし	記入なし	あり	なし	記入なし
あり	1,139	436	671	32	19	1,107	13	27	834	278
	%	39.4	60.6	-	1.7	98.3	-	3.1	96.9	-
なし	13,028	4,485	7,368	1,175	1,037	11,813	178	387	9,816	2,825
	%	37.8	62.2	-	8.1	91.9	-	3.8	96.2	-
記入なし	334	119	155	60	18	218	98	26	184	124
計	14,501	5,040	8,194	1,267	1,074	13,138	289	440	10,834	3,227

注) 喫煙率は、記入なしを除いて算出

(参照) 統計資料 No. 103~104

5 その他の育児姿勢

○車に乗る時は常にチャイルドシートを使用している

チャイルドシートの使用は、児の年齢が高くなるにつれ減少している。

単位：人

	乳児前期	乳児後期	1歳6か月児	3歳児
はい	13,587	13,629	13,199	11,824
%	96.9	97.7	96.1	82.7
いいえ	434	317	531	2,475
%	3.1	2.3	3.9	17.3
小計	14,021	13,946	13,730	14,299
記入なし	117	107	122	202
計	14,138	14,053	13,852	14,501

注) 車なしと記入した場合、いいえに含めた

注) 割合 (%) は記入なしを除いた数を分母に算出

(参照) 統計資料 No. 34、65、107

○かかりつけ医を決めている

(1) 小児科医

かかりつけ小児科医を決めているとの回答は、乳児から3歳児にかけ徐々に増加し、3歳児では86.1%(H29年度86.8%)となっている。

単位：人

	乳児前期	乳児後期	1歳6か月児	3歳児
はい	9,109	11,074	11,964	12,449
%	65.0	79.0	86.8	86.1
いいえ	2,167	906	627	708
%	15.5	6.5	4.5	4.9
何ともいえない	2,741	2,029	1,197	1,304
%	19.6	14.5	8.7	9.0
小計	14,017	14,009	13,788	14,461
記入なし	121	44	64	40
計	14,138	14,053	13,852	14,501

注) 割合 (%) は記入なしを除いた数を分母に算出

(参照) 統計資料 No. 35、64、107

(2) 歯科医師

かかりつけ歯科医師を決めているとの回答は、1歳6か月児から3歳児にかけ増加し、3歳児では37.6%となっている。

単位：人

	1歳6か月児	3歳児
はい	1,846	5,332
%	13.8	37.6
いいえ	10,551	7,465
%	78.9	52.6
何ともいえない	975	1,383
%	7.3	9.8
小計	13,372	14,180
記入なし	480	321
計	13,852	14,501

注) 割合 (%) は記入なしを除いた数を分母に算出

(参照) 統計資料 No. 64、107

○親子（母子）健康手帳をよく利用している

親子健康手帳の利用は、子どもの成長に伴い徐々に減少している。

単位：人

	乳児前期	乳児後期	1歳6か月児	3歳児
はい	8,370	7,774	6,012	5,161
%	60.4	56.3	44.7	36.6
いいえ	5,477	6,039	7,432	8,921
%	39.6	43.7	55.3	63.4
小計	13,847	13,813	13,444	14,082
記入なし	291	240	408	419
計	14,138	14,053	13,852	14,501

注) 割合 (%) は記入なしを除いた数を分母に算出

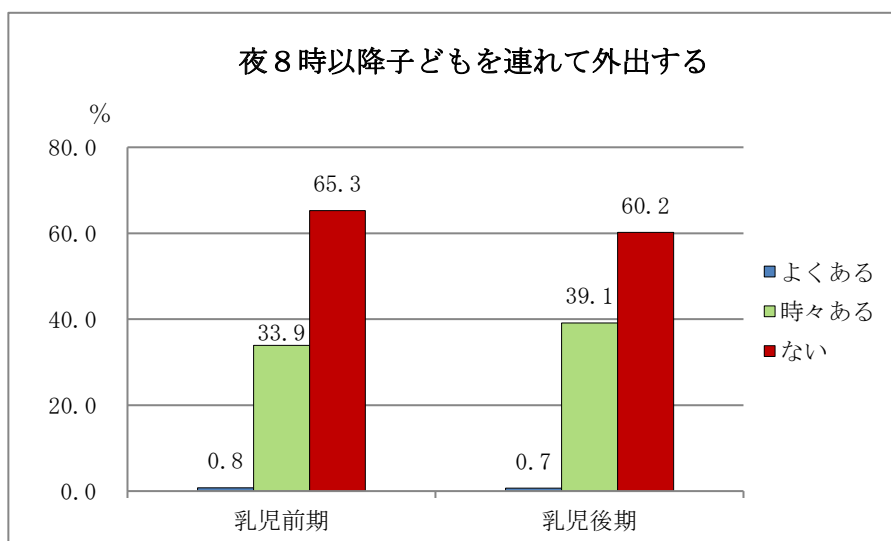
(参照) 統計資料 No. 36、65、107

○夜8時以降子どもを連れて外出する

単位：人

	乳児前期	乳児後期
よくある	110	97
%	0.8	0.7
時々ある	4,769	5,480
%	33.9	39.1
ない	9,180	8,427
%	65.3	60.2
小計	14,059	14,004
記入なし	79	49
計	14,138	14,053

注) 割合 (%) は記入なしを除いた数を分母に算出



(参照) 統計資料 No. 37

6 子育てについて

○子育ては楽しいですか

子育ては、児の年齢が高くなるにつれ楽しいが減少しているが、大変だけど楽しいが増加している。

単位：人

	乳児1回目	乳児2回目	1歳6か月児	3歳児
楽しい	4,954	4,370	3,793	3,527
%	34.1	32.1	27.4	24.4
大変だけど楽しい	9,092	8,819	9,515	10,261
%	62.6	64.7	68.8	71.0
楽しいけどつらい	451	412	481	619
%	3.1	3.0	3.5	4.3
つらい	16	25	31	46
%	0.1	0.2	0.2	0.3
小計	14,513	13,626	13,820	14,453
記入なし	22	30	32	48
計	14,535	13,656	13,852	14,501

注) 割合(%)は記入なしを除いた数を分母に算出

(参照) 統計資料 No. 31、63、106

○子育てへの不安

子育てへの不安があるは、乳児、1歳6か月児、3歳児であまり変化はみられない。

単位：人

	乳児1回目	乳児2回目	1歳6か月児	3歳児
ほとんどない	7,479	7,194	7,379	7,503
%	51.7	52.9	53.6	52.3
時々ある	6,605	6,098	6,107	6,524
%	45.7	44.8	44.4	45.4
ある	381	310	281	331
%	2.6	2.3	2.0	2.3
小計	14,465	13,602	13,767	14,358
記入なし	70	54	85	143
計	14,535	13,656	13,852	14,501

注) 割合(%)は記入なしを除いた数を分母に算出

(参照) 統計資料 No. 31、63、106

○身近に相談できる人

身近に相談できる人の有無は、児の年齢で見ると変化はない。

単位：人

	乳児1回目	乳児2回目	1歳6か月児	3歳児
いる	13,954	13,109	13,334	13,972
%	96.2	96.2	96.5	96.6
いない	545	516	477	488
%	3.8	3.8	3.5	3.4
小計	14,499	13,625	13,811	14,460
記入なし	36	31	41	41
計	14,535	13,656	13,852	14,501

注) 割合(%)は記入なしを除いた数を分母に算出

(参照) 統計資料 No. 32、63、106

○子育てをサポートしてくれる人

子育てをサポートしてくれる人は、児の年齢が高くなっても変化はみられない。

単位：人

	乳児1回目	乳児2回目	1歳6か月児	3歳児
いる	13,434	12,549	12,820	13,460
%	92.8	92.2	92.9	93.2
いない	1,048	1,055	978	983
%	7.2	7.8	7.1	6.8
小計	14,482	13,604	13,798	14,443
記入なし	53	52	54	58
計	14,535	13,656	13,852	14,501

注) 割合(%)は記入なしを除いた数を分母に算出

(参照) 統計資料 No. 32、64、106

○子育て支援サービスを知っている

子育て支援サービスを知っているは、児の年齢が高くなっても変化はみられない。

単位：人

	乳児1回目	乳児2回目	1歳6か月児	3歳児
はい	12,964	12,588	12,624	13,119
%	89.7	92.5	91.7	91.2
いいえ	1,495	1,017	1,140	1,263
%	10.3	7.5	8.3	8.8
小計	14,459	13,605	13,764	14,382
記入なし	76	51	88	119
計	14,535	13,656	13,852	14,501

注) 割合(%)は記入なしを除いた数を分母に算出

(参照) 統計資料 No. 33、64、106

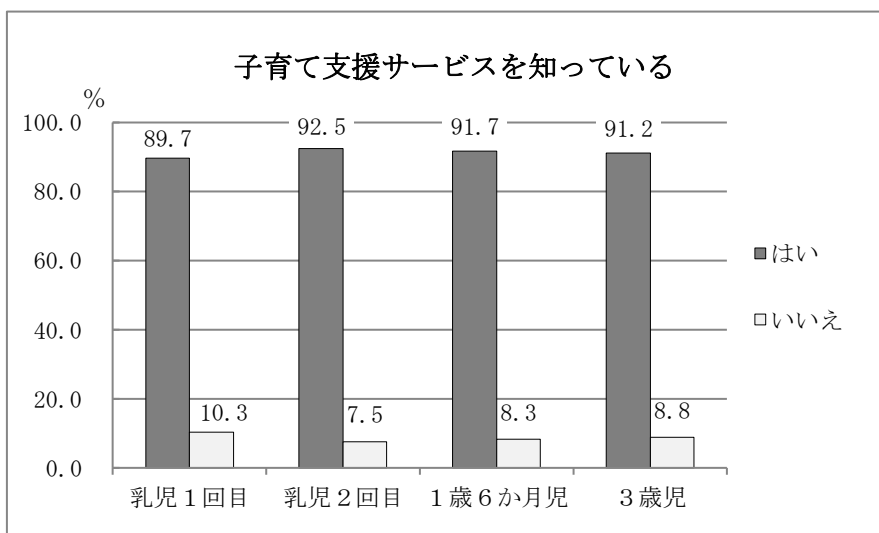
○子育て支援サービスの利用について（「はい」と答えた人の内訳）

単位：人

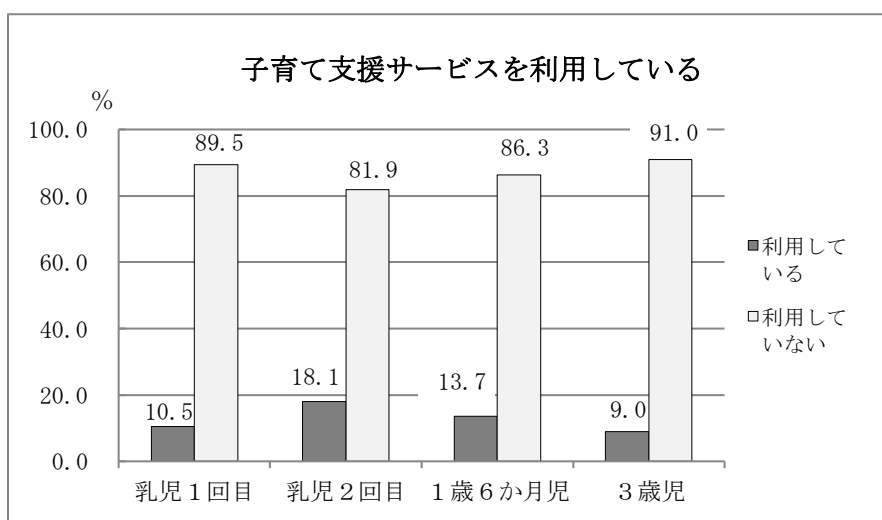
	乳児1回目	乳児2回目	1歳6か月児	3歳児
利用している	1,220	2,052	1,474	969
%	10.5	18.1	13.7	9.0
利用していない	10,371	9,304	9,315	9,782
%	89.5	81.9	86.3	91.0
小計	11,591	11,356	10,789	10,751
不明	1,373	1,232	1,835	2,368
計	12,964	12,588	12,624	13,119

注) 割合(%)は不明を除いた数を分母に算出

(参照) 統計資料 No. 33、64、105



(参照) 統計資料 No. 33、64、105



(参照) 統計資料 No. 33、64、105

7 生活習慣

7-1 幼児の食習慣

		単位 上段：人数 下段：%	
		1歳6か月児	3歳児
朝食は毎日食べている	はい	13,290	13,981
		97.3	96.8
	いいえ	370	467
		2.7	3.2
	記入なし	192	53
-		-	
食事・おやつ（間食）の時間は決まっている	はい	11,159	11,898
		80.8	82.3
	いいえ	2,652	2,561
		19.2	17.7
	記入なし	41	42
-		-	
食事はよく噛んで食べる	はい	9,782	13,035
		71.7	90.5
	いいえ	3,865	1,371
		28.3	9.5
	記入なし	205	95
-		-	
歯みがきは仕上げ磨きをしている	毎日	11,013	12,463
		79.7	86.1
	時々	2,521	1,910
		18.2	13.2
	していない	291	109
		2.1	0.8
記入なし	27	19	
		-	-

よく飲んでいる飲みもの（複数選択）

単位 上段：人数 下段：%

	牛乳	ミルク	お茶・水	ジュース類	イオン飲料	乳酸菌飲料	その他	回答者数
1歳6か月児	6,214	2,634	13,085	3,135	658	/	639	13,836
	44.9	19.0	94.6	22.7	4.8		4.6	100.0
3歳児	7,757	201	13,612	3,812	532	2,948	447	14,488
	53.5	1.4	94.0	26.3	3.7	20.3	3.1	100.0

（参照）統計資料 No. 79～80、82、120～122

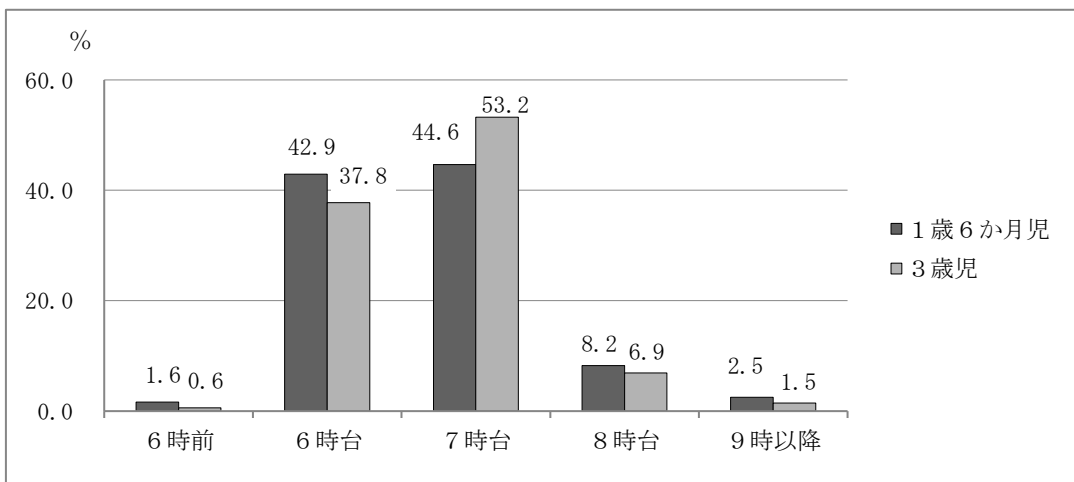
経年比較資料 No. 12～13、16

7-2 幼児の睡眠

○起床時間

単位 上段：人数 下段：%

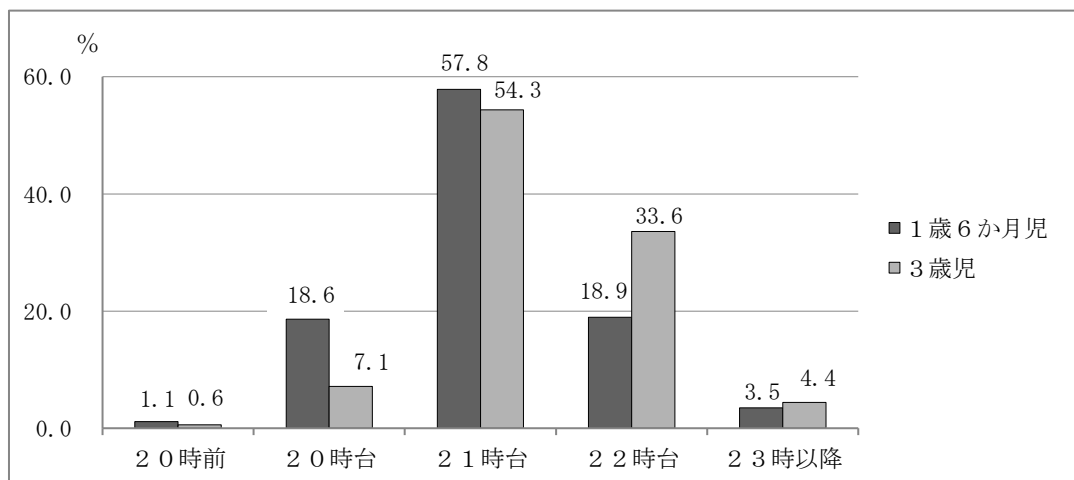
	6時前	6時台	7時台	8時台	9時以降	小計	記入なし
1歳6か月児	228	5,943	6,180	1,142	350	13,843	9
	1.6	42.9	44.6	8.2	2.5	100.0	-
3歳児	86	5,470	7,713	1,005	215	14,489	12
	0.6	37.8	53.2	6.9	1.5	100.0	-



○就寝時間

単位 上段：人数 下段：%

	20時前	20時台	21時台	22時台	23時以降	小計	記入なし
1歳6か月児	158	2,578	8,001	2,619	481	13,837	15
	1.1	18.6	57.8	18.9	3.5	100.0	-
3歳児	82	1,035	7,868	4,860	635	14,480	21
	0.6	7.1	54.3	33.6	4.4	100.0	-

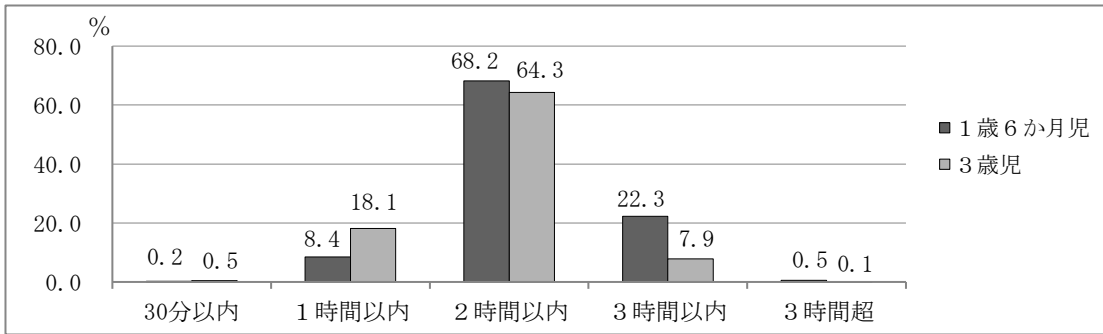


(参照) 統計資料 No. 78、119 経年比較資料 No.17、18

○昼寝時間

単位 上段：人数 下段：%

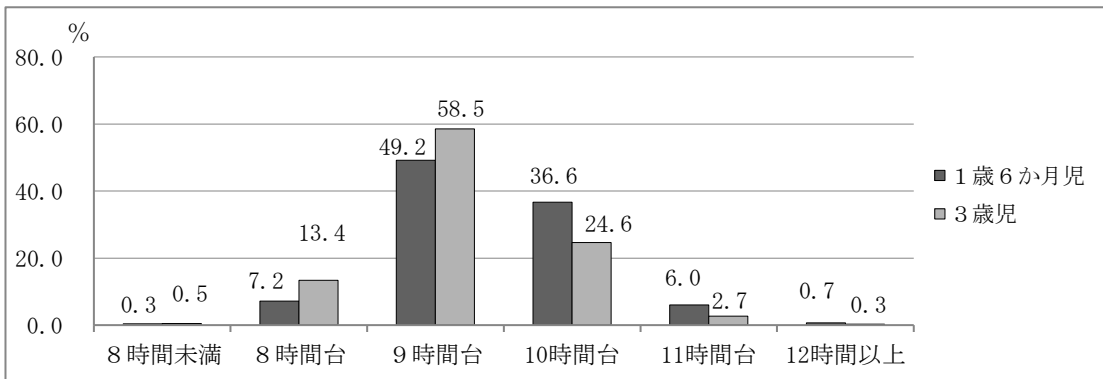
	しない	30分以内	1時間以内	2時間以内	3時間以内	3時間超	小計	記入なし
1歳6か月児	54	24	1,139	9,194	3,002	70	13,483	369
	0.4	0.2	8.4	68.2	22.3	0.5	100.0	-
3歳児	1,274	66	2,504	8,894	1,087	14	13,839	662
	9.2	0.5	18.1	64.3	7.9	0.1	100.0	-



○夜間の睡眠時間

単位 上段：人数 下段：%

	8時間未満	8時間台	9時間台	10時間台	11時間台	12時間以上	小計	記入なし
1歳6か月児	48	988	6,788	5,059	834	90	13,807	45
	0.3	7.2	49.2	36.6	6.0	0.7	100.0	-
3歳児	75	1,930	8,454	3,557	391	43	14,450	51
	0.5	13.4	58.5	24.6	2.7	0.3	100.0	-



(参照) 統計資料 No. 79、119～120

○1日の睡眠時間（昼寝と夜間の睡眠）

単位 上段：人数 下段：%

	8時間未満	8時間台	9時間台	10時間台	11時間台	12時間以上	小計	記入なし
1歳6か月児	4	6	90	1,094	5,545	6,648	13,387	465
	0.0	0.0	0.7	8.2	41.4	49.7	100.0	-
3歳児	-	11	348	3,081	6,525	2,565	12,530	1,971
	-	0.1	2.8	24.6	52.1	20.5	100.0	-

8 お子さんの健康

8-1 乳児

○かかった病気及び事故

	単位 上段：人 下段：%				
	なし	あり	小計	記入なし	計
乳児前期	12,636	1,079	13,715	423	14,138
	92.1	7.9	100.0	-	-
乳児後期	11,796	1,845	13,641	412	14,053
	86.5	13.5	100.0	-	-

(参照) 統計資料 No. 39

○発達について心配なことがある

後期の健診において発達について心配なことがあるは、10.7% (H29年度11.0%) となっている。

	単位 上段：人 下段：%				
	いいえ	はい	小計	記入なし	計
乳児前期	12,597	996	13,593	545	14,138
	92.7	7.3	100.0	-	-
乳児後期	12,289	1,480	13,769	284	14,053
	89.3	10.7	100.0	-	-

(参照) 統計資料 No. 38

○お子さんの健康についての保護者回答

通院中の病気がある児は、乳児前期で7.2% (H29年度7.0%)、後期11.6% (H29年度11.4%)
歯の生え方などが気になるは、17.9% (H29年度18.0%) となっている。

	単位 上段：人 下段：%				
	通院中の病気はありますか				
	いいえ	はい	小計	記入なし	計
乳児前期	13,064	1,011	14,075	63	14,138
	92.8	7.2	100.0	-	-
乳児後期	12,342	1,627	13,969	84	14,053
	88.4	11.6	100.0	-	-

(参照) 統計資料 No. 40

	単位 上段：人 下段：%				
	歯の生え方について気になるところがありますか				
	いいえ	はい	小計	記入なし	計
乳児後期	11,348	2,477	13,825	228	14,053
	82.1	17.9	100.0	-	-

(参照) 統計資料 No. 41

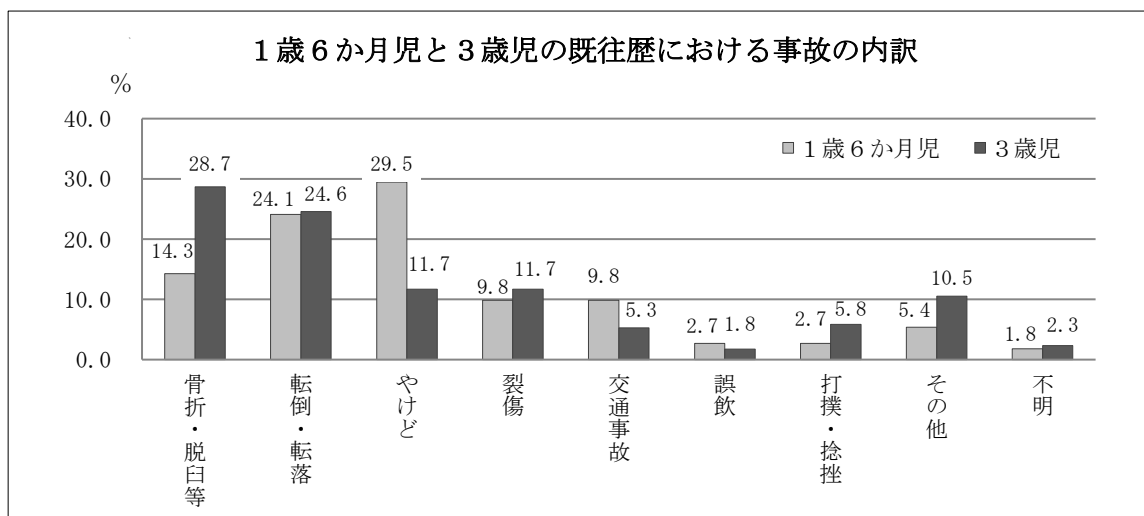
8-2 幼児

○かかった病気及び事故

	単位 上段：人 下段：%				
	なし	あり	小計	記入なし	計
1歳6か月児	5,697	8,114	13,811	41	13,852
	41.2	58.8	100.0	-	-
3歳児	5,606	8,840	14,446	55	14,501
	38.8	61.2	100.0	-	-

○かかった病気及び事故の内訳

	(複数選択) 単位 上段：件 下段：%										
	肺炎	気管支炎	胃腸炎	熱性けいれん	中耳炎	カゼイゼイをひくとする	その他の疾患	外科手術	事故	集計対象数	不明
1歳6か月児	862	1,832	1,620	675	4,620	2,146	1,651	215	107	8,082	32
	10.7	22.7	20.0	8.4	57.2	26.6	20.4	2.7	1.3	-	-
3歳児	1,057	2,277	1,784	1,114	5,083	1,806	1,574	332	166	8,808	32
	12.0	25.9	20.3	12.6	57.7	20.5	17.9	3.8	1.9	-	-



○現在治療中または経過観察中の病気（アレルギーを含む）

	単位 上段：人 下段：%				
	なし	あり	小計	記入なし	計
1歳6か月児	10,184	3,202	13,386	466	13,852
	76.1	23.9	100.0	-	-
3歳児	11,201	2,717	13,918	583	14,501
	80.5	19.5	100.0	-	-

(参照) 統計資料 No. 66~67、107~108

9 予防接種の状況

Hib (ヒブ) の接種状況

	乳児前期	乳児後期	(乳児期の 接種状況)	1歳6か月児		(乳児期の 接種状況)	3歳児	
	接種	接種		乳児期に 開始	1歳以後に 開始		乳児期に 開始	1歳以後に 開始
1回接種	2,343	121	96	10,156	122	181	12,644	100
%	16.6	0.9	0.7	81.8	47.1	1.3	94.8	40.0
2回接種	5,830	471	274			390		
%	41.4	3.4	2.0			2.7		
3回接種	5,357	13,236	13,143			13,578		
%	38.0	94.6	96.2			94.9		
未接種	551	160	144	※1 2,255	※2 137	163	※1 692	※2 150
%	3.9	1.1	1.1	18.2	52.9	1.1	5.2	60.0
小計	14,081	13,988	13,657	12,411	259	14,312	13,336	250
%	100.0	100.0	100.0	100.0	100.0	100.0	100.0	100.0
記入なし	57	65	195	1,112	70	189	816	99
計	14,138	14,053	13,852	13,852		14,501	14,501	

※1 乳児期に接種しているが1歳以後は未接種

※2 乳児期から1歳以後未接種

肺炎球菌の接種状況

	乳児前期	乳児後期	(乳児期の 接種状況)	1歳6か月児		(乳児期の 接種状況)	3歳児	
	接種	接種		乳児期に 開始	1歳以後に 開始		乳児期に 開始	1歳以後に 開始
1回接種	2,350	125	96	10,284	136	163	12,270	83
%	16.7	0.9	0.7	83.1	48.1	1.1	92.6	34.2
2回接種	5,821	459	228	92	6	321	360	14
%	41.4	3.3	1.7	0.7	2.1	2.2	2.7	5.8
3回接種	5,336	13,240	13,154			13,671		
%	37.9	94.7	96.6			95.5		
未接種	562	157	145	※1 1,994	※2 141	160	※1 622	※2 146
%	4.0	1.1	1.1	16.1	49.8	1.1	4.7	60.1
小計	14,069	13,981	13,623	12,370	283	14,315	13,252	243
%	100.0	100.0	100.0	100.0	100.0	100.0	100.0	100.0
記入なし	69	72	229	1,118	81	186	903	103
計	14,138	14,053	13,852	13,852		14,501	14,501	

※1 乳児期に接種しているが1歳以後は未接種

※2 乳児期から1歳以後未接種

四種混合の接種状況

	乳児前期	乳児後期	(乳児期の 接種状況)	1歳6か月児		(乳児期の 接種状況)	3歳児	
	接種	接種		乳児期に 開始	1歳以後に 開始		乳児期に 開始	1歳以後に 開始
1回接種	5,991	277	119	5,890	266	112	11,809	255
%	43.4	2.0	0.9	55.5	66.7	0.8	91.6	65.7
2回接種	4,648	773	243			166		
%	33.7	5.5	1.8			1.2		
3回接種	1,415	12,705	12,932			13,689		
%	10.2	91.2	96.3			97.0		
未接種	1,751	175	136	※1 4,719	※2 133	143	※1 1,079	※2 133
%	12.7	1.3	1.0	44.5	33.3	1.0	8.4	34.3
小計	13,805	13,930	13,430	10,609	399	14,110	12,888	388
%	100.0	100.0	100.0	100.0	100.0	100.0	100.0	100.0
記入なし	333	123	422	2,707	137	391	1,085	140
計	14,138	14,053	13,852	13,852		14,501	14,501	

※1 乳児期に接種しているが1歳以後は未接種

※2 乳児期から1歳以後未接種

(参照) 統計資料 No. 42~43、84~85、124~125

BCGの接種状況

	乳児前期	乳児後期	1歳6か月児
接種	1,247	12,733	13,307
%	9.6	91.5	96.9
未接種	11,750	1,182	425
%	90.4	8.5	3.1
小計	12,997	13,915	13,732
%	100.0	100.0	100.0
記入なし	1,141	138	120
計	14,138	14,053	13,852

ロタの接種状況

	乳児前期		乳児後期		1歳6か月児	
	1価	5価	1価	5価	1価	5価
1回接種	854	224	90	18	72	8
%	6.4	1.7	0.7	0.1	0.6	0.1
2回接種	4,206	661	4,815	42	3,956	32
%	31.7	5.0	36.9	0.3	31.8	0.3
3回接種		753		1,655		1,565
%		5.7		12.7		12.6
未接種	6,588		6,418		6,791	
%	49.6		49.2		54.7	
小計	13,286		13,038		12,424	
%	100.0		100.0		100.0	
記入なし	852		1,015		1,428	
計	14,138		14,053		13,852	

B型肝炎の接種状況

	乳児前期	乳児後期	1歳6か月児	3歳児
	接種	接種	接種	接種
1回接種	2,662	145	100	106
%	19.0	1.0	0.7	0.8
2回接種	10,464	2,771	829	434
%	74.6	19.9	6.0	3.2
3回接種	144	10,843	12,577	4,782
%	1.0	77.8	91.7	35.5
未接種	756	183	216	8,148
%	5.4	1.3	1.6	60.5
小計	14,026	13,942	13,722	13,470
%	100.0	100.0	100.0	100.0
記入なし	112	111	130	1,031
計	14,138	14,053	13,852	14,501

(参照) 統計資料 No. 43~44、84~86、124

MR 1 期の接種状況

	1 歳 6 か月児	3 歳児
接種	12,477	13,720
%	93.0	97.5
未接種	935	356
%	7.0	2.5
小計	13,412	14,076
%	100.0	100.0
記入なし	440	425
計	13,852	14,501

水痘の接種状況

	1 歳 6 か月児	3 歳児
	接種	接種
1 回接種	7,198	1,970
%	53.0	13.8
2 回接種	5,044	11,462
%	37.1	80.2
未接種	1,343	857
%	9.9	6.0
小計	13,585	14,289
%	100.0	100.0
記入なし	267	212
計	13,852	14,501

流行性耳下腺炎の接種状況

	1 歳 6 か月児	3 歳児
接種	7,606	9,049
%	58.9	64.3
未接種	5,306	5,025
%	41.1	35.7
小計	12,912	14,074
%	100.0	100.0
記入なし	940	427
計	13,852	14,501

日本脳炎の接種状況

	3 歳児
1 回接種	1,972
%	14.0
2 回接種	8,228
%	58.4
未接種	3,901
%	27.7
小計	14,101
%	100.0
記入なし	400
計	14,501

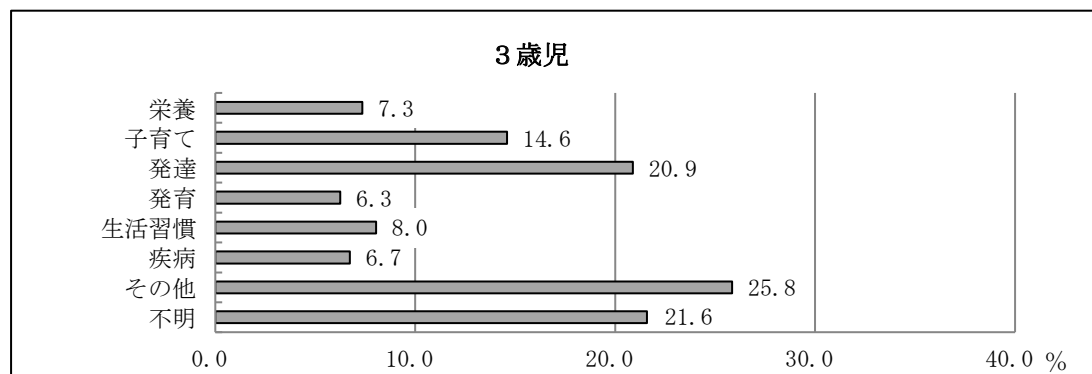
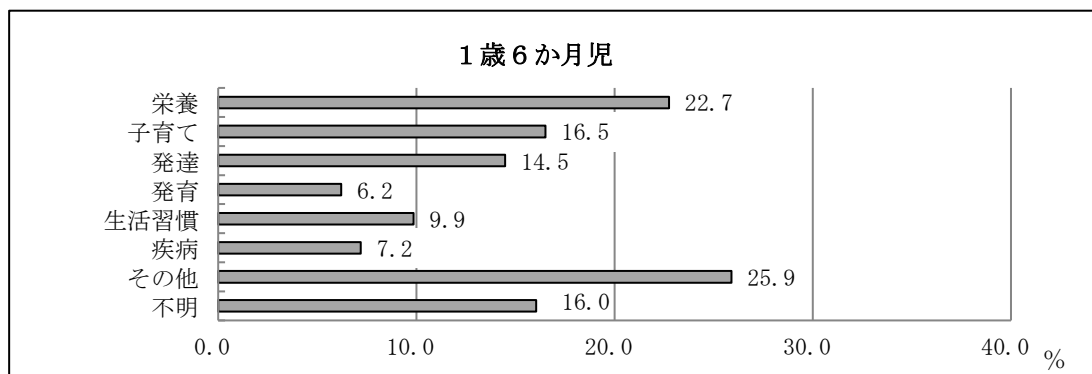
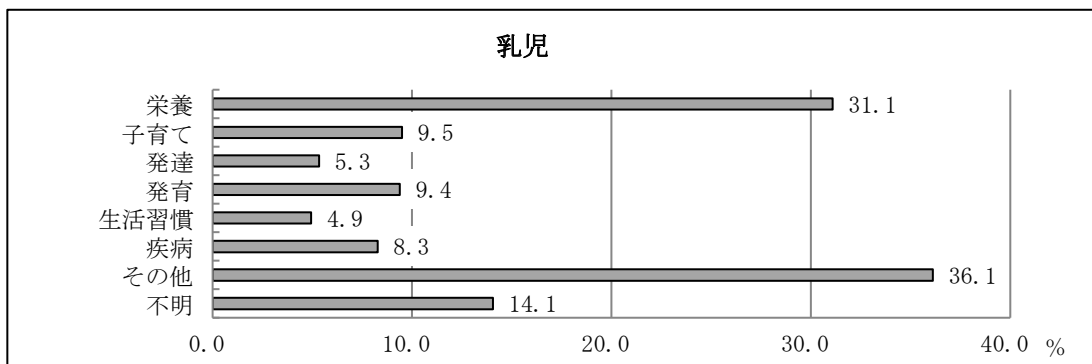
(参照) 統計資料 No. 85、125

10 保護者の主訴

○主訴の内訳

保護者の主訴について内容を分類したものである。

	回答者数	主訴の分類（主訴ありに対する割合）									なし
		あり (実人員)	栄養	子育て	発達	発育	生活習慣	疾病	その他	不明	
乳児	21,283	9,562	2,973	908	510	897	472	791	3,453	1,344	11,721
	%	-	31.1	9.5	5.3	9.4	4.9	8.3	36.1	14.1	-
1歳6か月児	10,524	5,043	1,147	833	730	313	497	363	1,306	809	5,481
	%	-	22.7	16.5	14.5	6.2	9.9	7.2	25.9	16.0	-
3歳児	10,288	4,368	321	637	912	273	351	294	1,129	943	5,920
	%	-	7.3	14.6	20.9	6.3	8.0	6.7	25.8	21.6	-



(参照) 統計資料 No. 12、52、97