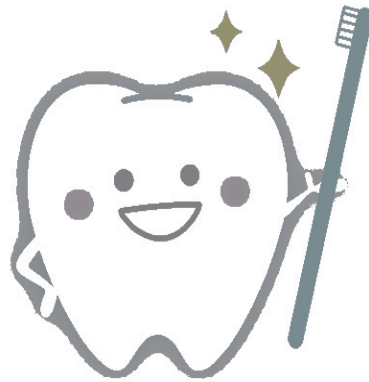


< 参 考 資 料 >

- 2歳児歯科健康診査 -



毎日の仕上げみがきを！

2歳児歯科健診

沖縄県小児保健協会は、県内の市町村から乳幼児健康診査を受託し横断的な統計処理を行い市町村や関係機関等に情報提供を行ってきた。

これまで1歳6か月児及び3歳児健診・歯科健診の結果や生活習慣等も集計し情報提供してきたが、沖縄県の幼児、児童生徒のむし歯有病状況は、改善されてきているものの全国平均の差が2倍近くあり依然として格差がある。

県内33市町村が実施している2歳児歯科健診のうち、集団で実施する3市町村の協力を得て、結果を集計・分析することで今後の幼児のう蝕有病者率の改善につながる情報になることを期待する。



受診状況

平成30年度は、本部町、うるま市、読谷村における集団で実施している2歳児歯科健診の受診状況について集計した。

3市町村における対象者数1,945人に対し受診者数1,273人で受診率65.4%であった。

《参考資料》

実施年月日 2018/4/1 ~ 2019/3/31

平成30年度 2歳児歯科健康

市町村名	対象者数	受診者数 ①~⑦	受診率(%)	むし歯のない者(人)			むし歯のある者(人)								
				O1 ①	O2 ②	記入なし ③	計 ④~⑦ (%)	型別分類				型別分類(%)			
								A ④	B ⑤	C ⑥	記入なし ⑦	A	B	C	
計	1,945	1,273	65.4	762	417	2	92	7.2	68	19	5	-	73.9	20.7	5.4
本部町	133	55	41.4	44	-	-	11	20.0	6	4	1	-	54.5	36.4	9.1
うるま市	1,395	876	62.8	522	292	2	60	6.8	44	13	3	-	73.3	21.7	5.0
読谷村	417	342	82.0	196	125	-	21	6.1	18	2	1	-	85.7	9.5	4.8

市町村名	歯の汚れ				軟組織の疾患							不正咬合			
	きれい	少ない	多い	記入なし	なし	あり内訳(複数選択)				うち実人員	記入なし	なし	あり	記入なし	なし
						小帯	歯肉	その他	不詳						
計	793	463	13	4	1,266	2	-	-	1	3	4	1,173	98	2	1,147
本部町	53	2	-	-	55	-	-	-	-	-	-	50	5	-	54
うるま市	538	328	6	4	870	1	-	-	1	2	4	798	76	2	785
読谷村	202	133	7	-	341	1	-	-	-	1	-	325	17	-	308

※「親子で歯っぴ〜プロジェクト」モデル市町村で歯科の集団健診実施市町村

2歳児歯科健康診査月齢別受診状況

月齢	性別	受診者数													
		受診者数		2か月		3か月		4か月		5か月		6か月		7か月	
		男	女	男	女	男	女	男	女	男	女	男	女	男	女
計	小計	670	603	72	49	78	66	34	27	3	9	220	210	175	174
	総計	1,273		121		144		61		12		430		349	
本部町	小計	33	22	-	-	1	-	2	3	2	3	10	1	6	7
	総計	55		-		1		5		5		11		13	
うるま市	小計	447	429	-	-	-	-	-	-	-	1	206	207	169	164
	総計	876		-		-		-		1		413		333	
読谷村	小計	190	152	72	49	77	66	32	24	1	5	4	2	-	3
	総計	342		121		143		56		6		6		3	

う蝕有病者率 単位：%

	1歳6か月児	2歳児	3歳児
計	2.8	7.2	23.8
本部町	2.7	20.0	25.7
うるま市	3.2	6.8	24.1
読谷村	1.6	6.1	22.5

診査市町村別統計

記入なし	現在歯数(本)			一人平均(本)		むし歯の内訳(本)			むし歯の内訳(%)			間食時間(人)			
	計	健全歯数	むし歯総数 (%)	むし歯	処置歯	未処置歯数	処置歯数	不詳	未処置歯	処置歯	不詳	決めている	決めていない	記入なし	
	⑧=⑨+⑩	⑨	⑩=⑪+⑫+⑬			⑪	⑫	⑬							
-	23,710	23,437	273	1.2	0.2	0.0	261	11	1	95.6	4.0	0.4	851	355	67
-	1,025	991	34	3.3	0.6	0.0	33	1	-	97.1	2.9	-	33	20	2
-	16,673	16,489	184	1.1	0.2	0.0	174	9	1	94.6	4.9	0.5	543	270	63
-	6,012	5,957	55	0.9	0.2	0.0	54	1	-	98.2	1.8	-	275	65	2

単位：人

口腔習癖					その他の異常			歯科医師判定(実人員)							
あり内訳(複数選択)				うち実人員	記入なし	なし	あり	記入なし	計	1 問題なし	2 要助言	3 要経観	4 要精密検査	5 要治療	6 治療中
指しやぶり	おしやぶり	その他	不詳												
82	24	16	1	123	3	1,236	26	11	1,273	652	384	163	2	62	10
1	-	-	-	1	-	55	-	-	55	38	-	8	-	9	-
58	16	13	1	88	3	847	22	7	876	358	350	119	2	38	9
23	8	3	-	34	-	334	4	4	342	256	34	36	-	15	1

単位：人

8か月		9か月		10か月		11か月	
男	女	男	女	男	女	男	女
43	39	23	18	13	5	9	6
82		41		18		15	
4	4	6	3	2	1	-	-
8		9		3		-	
38	33	16	15	9	4	9	5
71		31		13		14	
1	2	1	-	2	-	-	1
3		1		2		1	

2歳児歯科健診時フッ素塗布実施の有無

単位：人

	実施(%)	未実施	記入なし
計	1,099	36	138
	96.8	3.2	-
本部町	41	14	-
	74.5	25.5	-
うるま市	750	12	114
	98.4	1.6	-
読谷村	308	10	24
	96.9	3.1	-

注) 割合(%)は受診者数から記入なしを除いた数を分母に算出。

栄養・保健相談

市町村名	受診者数	栄養相談			保健相談		
		あり	なし	記入なし	あり	なし	記入なし
計	1,273	943	330	-	453	820	-
%	-	74.1	25.9	-	35.6	64.4	-
本部町	55	31	24	-	1	54	-
うるま市	876	742	134	-	115	761	-
読谷村	342	170	172	-	337	5	-

注) 割合 (%) は受診者数から記入なしを除いた数を分母に算出。

主な保育者

単位：人

市町村名	受診者数	昼間保育者（複数選択）						夜間保育者（複数選択）					
		父	母	祖父母	保育所	その他	記入なし	父	母	祖父母	保育所	その他	記入なし
計	1,273	30	342	61	954	5	8	795	1,218	129	-	1	33
%	-	2.4	27.0	4.8	75.4	0.4	-	64.1	98.2	10.4	-	0.1	-
本部町	55	1	12	2	45	-	-	33	55	5	-	-	-
うるま市	876	14	238	38	648	5	7	532	830	85	-	-	27
読谷村	342	15	92	21	261	-	1	230	333	39	-	1	6

注) 割合 (%) は受診者数から記入なしを除いた数を分母に算出。

両親及び同居家族の喫煙

単位：人

市町村名	受診者数	父親の喫煙			母親の喫煙			同居家族の喫煙		
		あり	なし	記入なし	あり	なし	記入なし	あり	なし	記入なし
計	1,273	463	720	90	78	1,163	32	50	858	365
%	-	39.1	60.9	-	6.3	93.7	-	5.5	94.5	-
本部町	55	25	26	4	5	50	-	4	33	18
うるま市	876	329	483	64	58	791	27	33	586	257
読谷村	342	109	211	22	15	322	5	13	239	90

注) 割合 (%) は受診者数から記入なしを除いた数を分母に算出。

家庭における喫煙状況

単位：人

市町村名	受診者数	実人員	喫煙の分類（喫煙の実人員に対する割合）						
			両親喫煙	父のみ喫煙	母のみ喫煙	両親と同居家族喫煙	同居のみ喫煙	父と同居家族喫煙	母と同居家族喫煙
計	1,273	504	54	386	14	4	21	19	6
%	-	100.0	10.7	76.6	2.8	0.8	4.2	3.8	1.2
本部町	55	28	4	20	-	1	3	-	-
うるま市	876	358	42	272	11	2	15	13	3
読谷村	342	118	8	94	3	1	3	6	3

子育てについて

単位：人

市町村名	受診者数	お子さんのかかりつけの医師はいますか								親子（母子）健康手帳をよく利用している		
		小児科医				歯科医師				あり	なし	記入なし
		はい	いいえ	何ともいえなし	記入なし	はい	いいえ	何ともいえなし	記入なし			
計	1,273	916	121	188	48	142	939	96	96	477	697	99
%	-	74.8	9.9	15.3	-	12.1	79.8	8.2	-	40.6	59.4	-
本部町	55	50	2	3	-	10	36	5	4	24	22	9
うるま市	876	641	92	129	14	103	672	51	50	346	486	44
読谷村	342	225	27	56	34	29	231	40	42	107	189	46

注) 割合 (%) は受診者数から記入なしを除いた数を分母に算出。

生活習慣（１）

単位：人

市町村名	受診者数	(問い) 食事やおやつ(間食)の時間は決まっている			(問い) 食事はよく噛んで食べる		
		はい	いいえ	記入なし	はい	いいえ	記入なし
計	1,273	851	355	67	941	262	70
%	-	70.6	29.4	-	78.2	21.8	-
本部町	55	33	20	2	40	10	5
うるま市	876	543	270	63	626	190	60
読谷村	342	275	65	2	275	62	5

注) 割合(%)は受診者数から記入なしを除いた数を分母に算出。

単位：件

市町村名	受診者数	(問い) 食事で困っていること							
		ない	ある	備考の内訳(複数選択)					不明
偏食が目立つ	食べさせにくい			食が細い	その他				
計	1,273	660	551	318	56	96	166	17	62
%	-	54.5	45.5	-	-	-	-	-	-
本部町	55	35	17	10	-	3	7	-	3
うるま市	876	433	421	238	42	73	131	12	22
読谷村	342	192	113	70	14	20	28	5	37

注) 割合(%)は受診者数から記入なしを除いた数を分母に算出。

単位：人

市町村名	回答者数	(問い) よく飲んでいる飲みもの(複数選択)						受診者数	(問い) 母乳を飲ませている		
		牛乳	ミルク	お茶・水	ジュース類	イオン飲料	その他		いいえ	はい	記入なし
計	1,271	643	67	1,182	397	76	186	1,273	1,179	88	6
%	-	50.6	5.3	93.0	31.2	6.0	14.6	-	93.1	6.9	-
本部町	55	26	-	49	28	5	3	55	49	6	-
うるま市	874	428	30	806	263	52	112	876	829	43	4
読谷村	342	189	37	327	106	19	71	342	301	39	2

注) 割合(%)は受診者数から記入なしを除いた数を分母に算出。

単位：人

市町村名	受診者数	(問い) 哺乳びんを使用している						(問い) 飲み物はコップ等で飲む		
		いいえ	はい	(問い) 回/1日			記入なし	はい	いいえ	記入なし
				1~2回	3回以上	回数不明				
計	1,273	1,165	71	55	8	8	37	1,229	5	39
%	-	94.3	5.7	-	-	-	-	99.6	0.4	-
本部町	55	53	1	1	-	-	1	54	-	1
うるま市	876	829	44	33	5	6	3	870	3	3
読谷村	342	283	26	21	3	2	33	305	2	35

注) 割合(%)は受診者数から記入なしを除いた数を分母に算出。

生活習慣（２）

単位：人

市町村名	受診者数	（問い）ほとんど自分で食事をとることができる			（問い）外食（ファーストフードなど）をする		
		はい	いいえ	記入なし	いいえ	はい	記入なし
計	1,273	1,134	98	41	181	1,090	2
%	-	92.0	8.0	-	14.2	85.8	-
本部町	55	51	3	1	9	46	-
うるま市	876	808	63	5	103	772	1
読谷村	342	275	32	35	69	272	1

注）割合（％）は受診者数から記入なしを除いた数を分母に算出。

単位：人

市町村名	受診者数	（問い）歯みがきは仕上げ磨きをしている							
		毎日	（問い）回／1日				時々	していない	記入なし
			1～2回	3～4回	5回以上	回数不明			
計	1,273	1,103	157	969	38	1	95	7	6
%	-	87.1	-	-	-	-	7.5	0.6	-
本部町	55	49	6	43	5	-	1	-	-
うるま市	876	770	101	702	26	-	42	5	-
読谷村	342	284	50	224	7	1	52	2	6

注）割合（％）は受診者数から記入なしを除いた数を分母に算出。

単位：人

市町村名	受診者数	（問い）これまでにフッ化物塗布を受けたことがある						ない	記入なし
		ある	定期的	不定期	1回のみ	回数不明			
計	1,273	884	97	195	493	99	295	94	
%	-	75.0	-	-	-	-	25.0	-	
本部町	55	46	22	11	3	10	8	1	
うるま市	876	610	59	127	366	58	221	45	
読谷村	342	228	16	57	124	31	66	48	

注）割合（％）は受診者数から記入なしを除いた数を分母に算出。