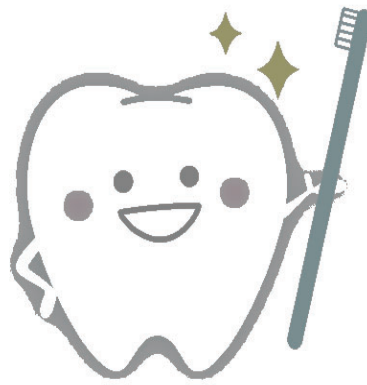


< 参 考 資 料 >

- 2歳児歯科健康診査 -



毎日の仕上げみがきも！

2歳児歯科健康診査

沖縄県小児保健協会は、県内の市町村から乳幼児健康診査を受託し横断的な統計処理を行い市町村や関係機関等に情報提供を行ってきた。

これまで1歳6か月児及び3歳児健診・歯科健診の結果や生活習慣等も集計し情報提供してきたが、沖縄県の幼児、児童生徒のむし歯有病状況は、改善されてきているものの依然として全国平均との差があり、下位に位置する状況である。

県内31市町村が実施している2歳児歯科健診のうち、4市村の結果を集計・分析することで今後の幼児のむし歯有病者率の改善につながる情報になることを期待する。



受診状況

新型コロナウイルスの感染症拡大により健康診査が延期や中止になる等影響を受け、3歳を超えて受診する児もあった。

令和3年度は、集団健診にて実施された大宜味村、うるま市、北大東村および個別健診にて実施された沖縄市における2歳児歯科健診の受診状況について集計した。

4市村における対象者数2,923人に対し、受診者数1,093人で受診率37.4%であった。なお、3歳児を超えて適正月齢外に受診した42人を含めて集計を行った。

《参考資料》

実施年月日 2021/4/1 ~ 2022/3/31

令和3年度 2歳児歯科健康

市町村	対象者数	受診者数 ①+②	受診率(%)	むし歯のない者(人)①			むし歯のある者②									
				O1	O2	記入なし	計	型別分類(人)								
											A	B	C	記入なし	A	B
											(%)					
総計	2,923	1,093	37.4	855	176	2	60	5.5	45	10	5	-	75.0	16.7		
内訳	適正月齢	1,051		822	173	2	54	5.1	41	8	5	-	75.9	14.8		
	適正月齢外	42		33	3	-	6	14.3	4	2	-	-	66.7	33.3		
大宜味村	17	16	94.1	14	1	-	1	6.3	1	-	-	-	100.0	-		
内訳	適正	15		13	1	-	1	6.7	1	-	-	-	100.0	-		
	月齢外	1		1	-	-	-	-	-	-	-	-	-	-		
うるま市	1,449	792	54.7	624	124	-	44	5.6	31	8	5	-	70.5	18.2		
内訳	適正	751		592	121	-	38	5.1	27	6	5	-	71.1	15.8		
	月齢外	41		32	3	-	6	14.6	4	2	-	-	66.7	33.3		
沖縄市	1,450	278	19.2	213	49	2	14	5.0	13	1	-	-	92.9	7.1		
内訳	適正	278		213	49	2	14	5.0	13	1	-	-	92.9	7.1		
	月齢外	-		-	-	-	-	-	-	-	-	-	-	-		
北大東村	7	7	100.0	4	2	-	1	14.3	-	1	-	-	-	100.0		
内訳	適正	7		4	2	-	1	14.3	-	1	-	-	-	100.0		
	月齢外	-		-	-	-	-	-	-	-	-	-	-	-		

市町村	歯の汚れ				軟組織の疾患						不正咬合			口腔		
	きれい	少ない	多い	記入なし	なし	あり内訳(複数選択)				うち実人員	記入なし	なし	あり	記入なし	なし	あり
						小帯	歯肉	その他	不詳							
計	882	202	7	2	1,067	23	-	-	-	23	3	939	150	4	949	91
大宜味村	14	2	-	-	16	-	-	-	-	-	-	13	3	-	14	2
うるま市	645	142	5	-	784	8	-	-	-	8	-	674	117	1	694	62
沖縄市	219	55	2	2	260	15	-	-	-	15	3	247	28	3	236	26
北大東村	4	3	-	-	7	-	-	-	-	-	-	5	2	-	5	1

注) 上記の表以降、適正月齢外児を含めて算出。

2歳児歯科健康診査月齢別受診状況

月齢 性別	受診者数		1歳11か月		2歳0か月		2歳1か月		2か月		3か月		4か月		5か月		6か月			
	男	女	男	女	男	女	男	女	男	女	男	女	男	女	男	女	男	女		
計	小計		584	509	1	-	27	21	27	29	25	16	19	14	12	11	8	12	97	86
	総計		1,093		1		48		56		41		33		23		20		183	
大宜味村	10	6	1	-	1	-	1	1	-	-	1	1	-	-	-	-	-	-	2	-
	小計		16		1		1		2		-		2		-		-		2	
うるま市	430	362	-	-	-	-	-	-	-	-	-	-	-	-	-	-	2	1	88	78
	小計		792		-		-		-		-		-		-		3		166	
沖縄市	141	137	-	-	26	21	26	28	25	16	18	13	12	11	5	11	6	7	6	7
	小計		278		-		47		54		41		31		23		16		13	
北大東村	3	4	-	-	-	-	-	-	-	-	-	-	-	-	1	-	1	1	1	1
	小計		7		-		-		-		-		-		1		1		2	

幼児健康診査におけるう蝕有病者率の推移

市町村	1歳6か月児			2歳児			3歳児		
	受診者数	むし歯のある人	%	受診者数	むし歯のある人	%	受診者数	むし歯のある人	%
計	2,195	35	1.6	1,093	60	5.5	2,226	435	19.5
大宜味村	14	-	-	16	1	6.3	21	6	28.6
うるま市	946	13	1.4	792	44	5.6	878	162	18.5
沖縄市	1,231	22	1.8	278	14	5.0	1,320	265	20.1
北大東村	4	-	-	7	1	14.3	7	2	28.6

診査市町村別統計

C	(%)	現在歯数(本)				むし歯の内訳(本)						一人平均(本)		間食時間(人)		
		計	健全歯数	むし歯総数	(%)	未処置歯数	処置歯数	不詳	未処置歯	処置歯	不詳	むし歯	処置歯	決めている	決めていない	記入なし
8.3	-	20,553	20,399	154	0.7	145	4	5	94.2	2.6	3.2	0.1	0.0	784	300	9
9.3	-	19,723	19,588	135	0.7	126	4	5	93.3	3.0	3.7	0.1	0.0	758	284	9
-	-	830	811	19	2.3	19	-	-	100.0	-	-	0.5	-	26	16	-
-	-	286	284	2	0.7	2	-	-	100.0	-	-	0.1	-	8	8	-
-	-	270	268	2	0.7	2	-	-	100.0	-	-	0.1	-	8	7	-
-	-	16	16	-	-	-	-	-	-	-	-	-	-	-	1	-
11.4	-	15,223	15,102	121	0.8	113	3	5	93.4	2.5	4.1	0.2	0.0	564	221	7
13.2	-	14,409	14,307	102	0.7	94	3	5	92.2	2.9	4.9	0.1	0.0	538	206	7
-	-	814	795	19	2.3	19	-	-	100.0	-	-	0.5	-	26	15	-
-	-	4,914	4,891	23	0.5	22	1	-	95.7	4.3	-	0.1	0.0	206	70	2
-	-	4,914	4,891	23	0.5	22	1	-	95.7	4.3	-	0.1	0.0	206	70	2
-	-	-	-	-	-	-	-	-	-	-	-	-	-	-	-	-
-	-	130	122	8	6.2	8	-	-	100.0	-	-	1.1	-	6	1	-
-	-	130	122	8	6.2	8	-	-	100.0	-	-	1.1	-	6	1	-
-	-	-	-	-	-	-	-	-	-	-	-	-	-	-	-	-

単位：人

習癖					その他の異常			歯科医師判定(実人員)						
内訳(複数選択)			うち実人員	記入なし	なし	あり	記入なし	計	1 問題なし	2 要助言	3 要経観	4 要精密検査	5 要治療	6 治療中
おしゃぶり	その他	不詳												
19	21	3	132	12	1,018	39	36	1,093	587	252	215	3	30	6
-	-	-	2	-	15	1	-	16	12	1	2	-	1	-
13	15	2	91	7	736	34	22	792	368	226	166	2	25	5
5	6	1	37	5	261	4	13	278	204	25	44	1	4	-
1	-	-	2	-	6	-	1	7	3	-	3	-	-	1

単位：人

7か月		8か月		9か月		10か月		11か月		3歳0か月		1か月		2か月		3か月		4か月		5か月	
男	女	男	女	男	女	男	女	男	女	男	女	男	女	男	女	男	女	男	女	男	女
133	102	114	121	48	53	27	16	21	12	13	6	3	8	3	-	5	1	-	1	1	-
235		235		101		43		33		19		11		3		6		1		1	
1	-	2	2	1	2	-	-	-	-	-	-	-	-	-	-	-	-	-	-	-	-
1		4		3		-		-		-		-		-		-		-		-	
124	90	104	107	47	44	21	14	19	12	13	6	3	8	3	-	5	1	-	1	1	-
214		211		91		35		31		19		11		3		6		1		1	
7	12	8	11	-	5	6	2	2	-	-	-	-	-	-	-	-	-	-	-	-	-
19		19		5		8		2		-		-		-		-		-		-	
1	-	-	1	-	2	-	-	-	-	-	-	-	-	-	-	-	-	-	-	-	-
1		1		2		-		-		-		-		-		-		-		-	

健診時フッ素塗布実施の有無

計	実施 (%)		未実施 (%)		記入なし	
	受診者数					
計	1,093	872	95.9	37	4.1	184
大宜味村	16	14	93.3	1	6.7	1
うるま市	792	598	97.4	16	2.6	178
沖縄市	278	253	92.7	20	7.3	5
北大東村	7	7	100.0	-	-	-

栄養・保健相談

市町村	受診者数	栄養相談			保健相談		
		あり	なし	記入なし	あり	なし	記入なし
計	1,093	633	460	-	483	610	-
%	-	57.9	42.1	-	44.2	55.8	-
大宜味村	16	16	-	-	16	-	-
うるま市	792	610	182	-	463	329	-
沖縄市	278	-	278	-	-	278	-
北大東村	7	7	-	-	4	3	-

主な保育者

単位：人

市町村	受診者数	昼間保育者（複数選択）						夜間保育者（複数選択）					
		父	母	祖父母	保育所	その他	記入なし	父	母	祖父母	保育所	その他	記入なし
計	1,093	18	270	41	889	3	1	720	1,048	96	2	-	28
%	-	1.6	24.7	3.8	81.4	0.3	-	67.6	98.4	9.0	0.2	-	-
大宜味村	16	-	5	-	12	-	-	13	16	1	-	-	-
うるま市	792	15	174	27	668	3	1	505	757	71	2	-	21
沖縄市	278	3	90	14	203	-	-	199	268	24	-	-	7
北大東村	7	-	1	-	6	-	-	3	7	-	-	-	-

両親及び同居家族の喫煙

単位：人

市町村	受診者数	父親の喫煙			母親の喫煙			同居家族の喫煙		
		あり	なし	記入なし	あり	なし	記入なし	あり	なし	記入なし
計	1,093	336	664	93	73	1,006	14	47	769	277
%	-	33.6	66.4	-	6.8	93.2	-	5.8	94.2	-
大宜味村	16	9	7	-	-	15	1	1	11	4
うるま市	792	250	471	71	61	720	11	40	549	203
沖縄市	278	74	183	21	11	265	2	5	207	66
北大東村	7	3	3	1	1	6	-	1	2	4

家庭における喫煙状況

単位：人

市町村	受診者数	実人員	喫煙の分類（喫煙の実人員に対する割合）						
			両親喫煙	父のみ喫煙	母のみ喫煙	両親と同居家族喫煙	同居家族のみ喫煙	父と同居家族喫煙	母と同居家族喫煙
計	1,093	378	47	269	15	3	19	17	8
%	-	100.0	12.4	71.2	4.0	0.8	5.0	4.5	2.1
大宜味村	16	9	-	8	-	-	-	1	-
うるま市	792	287	39	196	12	2	17	13	8
沖縄市	278	79	7	64	3	1	2	2	-
北大東村	7	3	1	1	-	-	-	1	-

子育てについて

単位：人

市町村	受診者数	お子さんのかかりつけの医師はいますか								親子（母子）健康手帳をよく利用している		
		小児科医				歯科医師				あり	なし	記入なし
		はい	いいえ	何ともいえない	記入なし	はい	いいえ	何ともいえない	記入なし			
計	1,093	818	124	140	11	143	827	81	42	437	595	61
%	-	75.6	11.5	12.9	-	13.6	78.7	7.7	-	42.3	57.7	-
大宜味村	16	13	1	2	-	1	8	3	4	10	5	1
うるま市	792	585	99	97	11	91	622	48	31	290	467	35
沖縄市	278	216	23	39	-	49	194	28	7	136	117	25
北大東村	7	4	1	2	-	2	3	2	-	1	6	-

生活習慣（１）

単位：人

市町村	受診者数	(問い) 食事やおやつ(間食)の時間は決まっている			(問い) 食事はよく噛んで食べる		
		はい	いいえ	記入なし	はい	いいえ	記入なし
計	1,093	784	300	9	828	233	32
%	-	72.3	27.7	-	78.0	22.0	-
大宜味村	16	8	8	-	11	5	-
うるま市	792	564	221	7	627	140	25
沖縄市	278	206	70	2	184	87	7
北大東村	7	6	1	-	6	1	-

単位：件

市町村	受診者数	(問い) 食事で困っていること							
		ない	ある	備考の内訳(複数選択)					不明
偏食が目立つ	食べさせにくい			食が細い	その他				
計	1,093	584	490	295	52	85	133	7	19
%	-	54.4	45.6	-	-	-	-	-	-
大宜味村	16	8	8	5	3	1	-	-	-
うるま市	792	422	354	203	31	67	102	6	16
沖縄市	278	147	128	87	18	17	31	1	3
北大東村	7	7	-	-	-	-	-	-	-

単位：人

市町村	回答者数	(問い) よく飲んでいる飲みもの(複数選択)						受診者数	(問い) 母乳を飲ませている		
		牛乳	ミルク	お茶・水	ジュース類	イオン飲料	その他		いいえ	はい	記入なし
計	1,090	536	48	1,010	404	40	63	1,093	1,034	50	9
%	-	49.2	4.4	92.7	37.1	3.7	5.8	-	95.4	4.6	-
大宜味村	16	7	3	12	7	-	1	16	16	-	-
うるま市	789	390	26	729	271	32	45	792	752	33	7
沖縄市	278	137	19	262	126	7	17	278	259	17	2
北大東村	7	2	-	7	-	1	-	7	7	-	-

単位：人

市町村	受診者数	(問い) 哺乳びんを使用している						(問い) 飲み物はコップ等で飲める		
		いいえ	はい	(問い) 回/1日			記入なし	はい	いいえ	記入なし
				1~2回	3回以上	回数不明				
計	1,093	1,015	74	61	9	4	4	1,083	6	4
%	-	93.2	6.8	-	-	-	-	99.4	0.6	-
大宜味村	16	14	2	1	-	1	-	15	1	-
うるま市	792	743	46	38	5	3	3	789	2	1
沖縄市	278	251	26	22	4	-	1	272	3	3
北大東村	7	7	-	-	-	-	-	7	-	-

生活習慣（２）

単位：人

市町村	受診者数	(問い) ほとんど自分で 食事をとることができる			(問い) 外食(ファースト フードなど)をする		
		はい	いいえ	記入 なし	いいえ	はい	記入 なし
計	1,093	986	101	6	145	948	-
%	-	90.7	9.3	-	13.3	86.7	-
大宜味村	16	13	3	-	4	12	-
うるま市	792	721	65	6	88	704	-
沖縄市	278	245	33	-	48	230	-
北大東村	7	7	-	-	5	2	-

単位：人

市町村	受診者数	(問い) 歯みがきは仕上げ磨きをしている							
		毎日	(問い) 回/1日				時々	して いない	記入 なし
			1～ 2回	3～ 4回	5回 以上	回数 不明			
計	1,093	995	916	42	-	37	91	5	2
%	-	91.2	-	-	-	-	8.3	0.5	-
大宜味村	16	16	11	4	-	1	-	-	-
うるま市	792	715	661	20	-	34	72	4	1
沖縄市	278	257	239	16	-	2	19	1	1
北大東村	7	7	5	2	-	-	-	-	-

単位：人

市町村	受診者数	(問い) これまでにフッ化物塗布を受けたことがある						
		ある					ない	記入 なし
			定期的	不定期	1回 のみ	回数 不明		
計	1,093	670	64	129	434	43	389	34
%	-	63.3	-	-	-	-	36.7	-
大宜味村	16	14	2	2	4	6	2	-
うるま市	792	454	46	96	280	32	305	33
沖縄市	278	198	16	29	148	5	79	1
北大東村	7	4	-	2	2	-	3	-